

# Kinderunfallstatistik

Schuljahr 2021/2022



Stadtpolizei Zürich  
STA-PR-S1  
FwmbA Jeannette Aeschbach

## **Inhaltsverzeichnis**

|           |   |           |
|-----------|---|-----------|
| <b>1</b>  | <b>Einstieg</b> .....   | <b>3</b>  |
| <b>2</b>  | <b>Einführung</b> .....   | <b>3</b>  |
| <b>3</b>  | <b>Definition Schulweg</b> .....  | <b>4</b>  |
| <b>4</b>  | <b>Entwicklung der Schülerzahlen seit 2010 (Volksschule und Kindergarten)</b> ..... | <b>5</b>  |
| <b>5</b>  | <b>Entwicklung der Kinderunfälle 1950 bis Heute</b> .....                           | <b>5</b>  |
| 5.1       | Entwicklung der Kinderunfälle 1993 bis Heute (inkl. Schulwegunfälle).....           | 6         |
| 5.2       | Kinderunfälle nach Art und Alter.....   | 6         |
| 5.3       | Schulwegunfälle nach Art und Alter.....   | 7         |
| <b>6</b>  | <b>Unfälle Fussgänger</b> .....   | <b>8</b>  |
| 6.1       | Nach Alter und Geschlecht.....  | 8         |
| 6.2       | Total nach Ursachen.....  | 8         |
| <b>7</b>  | <b>Unfälle Velo</b> .....   | <b>9</b>  |
| 7.1       | Nach Alter und Geschlecht.....  | 9         |
| 7.2       | Total nach Ursachen.....  | 9         |
| <b>8</b>  | <b>Unfälle Mofa</b> .....   | <b>10</b> |
| 8.1       | Nach Alter und Geschlecht.....  | 10        |
| 8.2       | Total nach Ursachen.....  | 10        |
| <b>9</b>  | <b>Unfälle FäG</b> .....  | <b>11</b> |
| 9.1       | Nach Alter und Geschlecht.....  | 11        |
| 9.2       | Total nach Ursachen.....  | 11        |
| <b>10</b> | <b>Unfälle Elektro-Trendfahrzeuge</b> .....   | <b>12</b> |
| 10.1      | Nach Alter und Geschlecht.....  | 12        |
| 10.2      | Total nach Ursachen.....  | 12        |
| <b>11</b> | <b>Anzahl der Unfälle nach Wochentagen</b> .....                                    | <b>13</b> |
| <b>12</b> | <b>Anzahl der Unfälle nach Tagesstunden</b> .....                                   | <b>13</b> |
| <b>13</b> | <b>Anzahl der Unfälle nach Monaten</b> .....  | <b>14</b> |

## 1 Einstieg

Im Schuljahr 2021/2022 verunfallten in der Stadt Zürich bei polizeilich registrierten Verkehrsunfällen, 70 Kinder. Dies entspricht einer Abnahme von 8 Unfällen gegenüber dem letzten Jahr.

Die Anzahl der Schulweg-Unfälle betrug letztes Schuljahr 25. Dieses Schuljahr wurden 27 Schulweg-Unfälle registriert.

## 2 Einführung

In der vorliegenden Statistik werden die, von der Dienstabteilung für Verkehr, gemeldeten Kinderunfälle bis zum vollendeten 14. Altersjahr dargestellt. Sie wird unterteilt in Fussgänger-, Velo/Mofa-, FäG, Elektro-Trendfahrzeuge und motorisierte Fahrzeuge-Unfälle.

Seit dem Jahr 2015 werden nur noch Unfälle aufgeführt, bei welchen die Kinder direkt beteiligt (keine Mitfahrnfälle) sind.

Zudem werden die Schulwegunfälle separat ausgewertet und aufgeführt.

### **Unfälle Fussgänger:**

In der Statistik werden Unfälle aufgeführt bei denen die Kinder zu Fuss unterwegs sind. Sie werden nach Art und Alter (von -1 bis -15-Jährige) und nach Ursachen aufgegliedert.

#### **Mögliche Ursachen des Unfalls, aus Sicht des Kindes:**

- Sonstige Unfälle (auf Trottoir)
- Ohne Fussgängerstreifen (überraschend, Sichtbehindern)
- Ohne Fussgängerstreifen (überraschend, offene Strasse)
- Missachten Rotlicht
- Auf Fussgängerstreifen (Konfliktgrün)
- Auf Fussgängerstreifen gerannt (überraschend)
- Auf Fussgängerstreifen (ohne Schuld)

### **Unfälle Velo und Mofa:**

In der Statistik werden velofahrende Kinder aufgeführt. Es gelten die gleichen Regeln wie für andere Fahrzeuge.

#### **Mögliche Ursachen des Unfalls:**

- Mangelnde Aufmerksamkeit
- Nichtbeachten von Vortrittssignalen
- Nichtbeherrschen des Fahrzeuges (unsicheres und zu schnelles Fahren)
- Missachten Vortritt (fahren auf oder ab Trottoir)
- Missachten Rotlicht
- Angefahren ohne Schuld

**Unfälle FäG:**

Für Kinder, die mit einem fahrzeugähnlichen Gerät unterwegs sind, gelten die Fussgängerregeln.

**Mögliche Ursachen des Unfalls:**

- Auf Trottoir (ohne Schuld)
- Auf Trottoir (nichtbeherrschen, zu schnell, unsicher)
- Ohne Fussgängerstreifen (Vortritt oder Sichtbehindernd)
- Ohne Fussgängerstreifen (offene Strasse)
- Missachten Rotlicht
- Auf Fussgängerstreifen (ohne Schuld)
- Auf Fussgängerstreifen (überraschend)

**Unfälle Elektro-Trendfahrzeuge:**

Für Kinder, die mit einem Trendfahrzeug unterwegs sind, gelten die gleichen Regeln wie für andere Fahrzeuge.

**Mögliche Ursachen des Unfalls:**

- Nichtbeherrschen des Fahrzeuges (kein Ausweis)
- Mangelnde Aufmerksamkeit
- Fahren auf Trottoir (nichtbeherrschen, kein Ausweis)

**Unfälle Motorisierte Fahrzeuge:**

Für Kinder, die mit einem motorisierten Fahrzeug unterwegs sind.

**Mögliche Ursachen des Unfalls:**

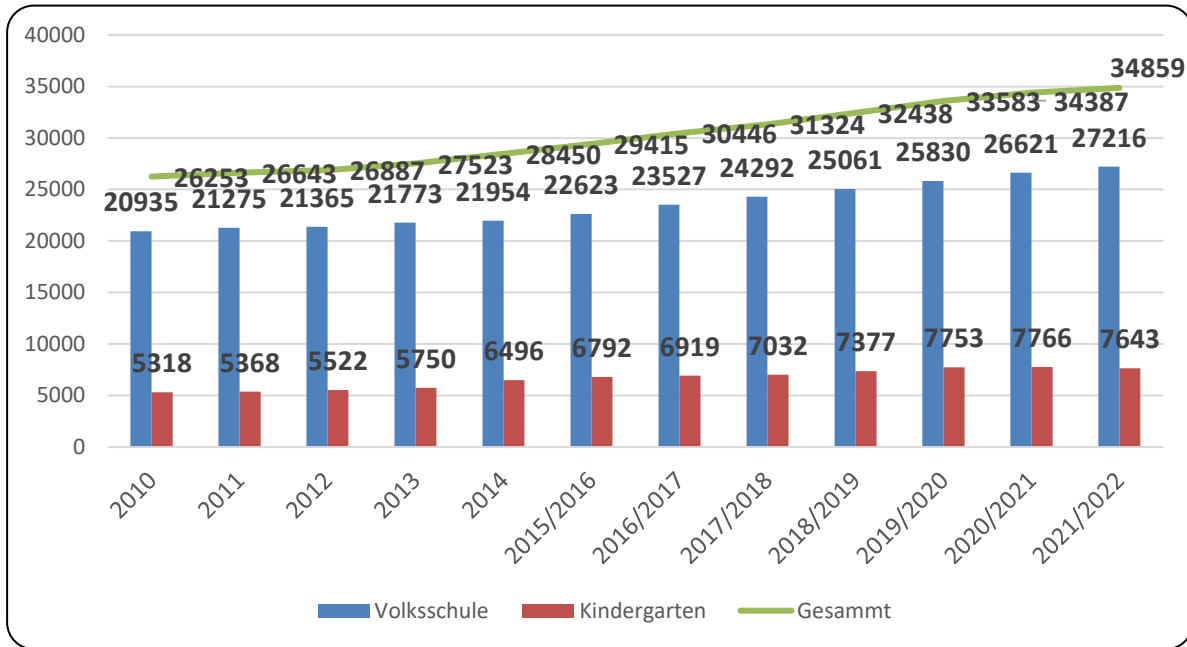
- Nichtbeherrschen des Fahrzeuges (kein Ausweis, Fahrverbot)

### **3 Definition Schulweg**

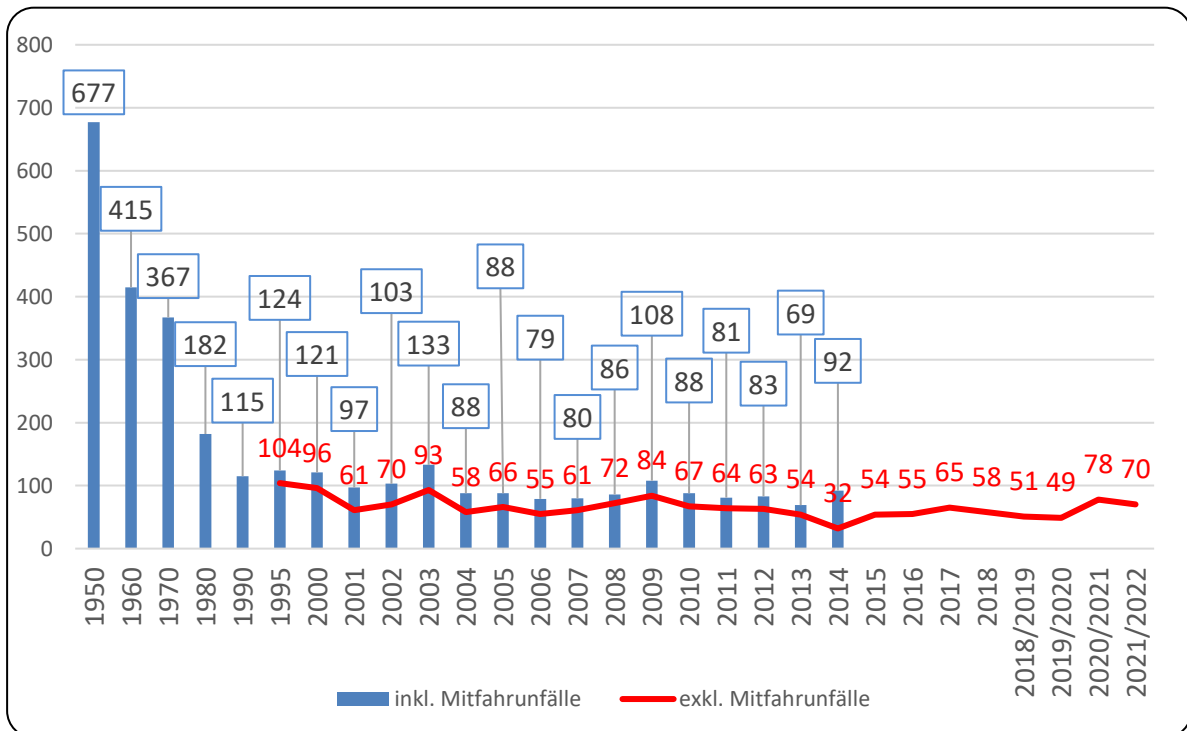
Der Schulweg ist der Weg zwischen Elternhaus und Schule. In der Regel (unsere Empfehlung) wird der Schulweg zu Fuss zurückgelegt. Der Schulweg mit dem Fahrrad oder FäG zu absolvieren ist aus Sicht der Schulinstruktion, zumindest im Kindergarten und Unterstufe, nicht zu empfehlen.

Für das Erstellen der Schulweg-Statistik werden die Schulanfangs- und Schulschlusszeiten berücksichtigt. Ebenfalls sind die Ferien und Feiertage ausgenommen.

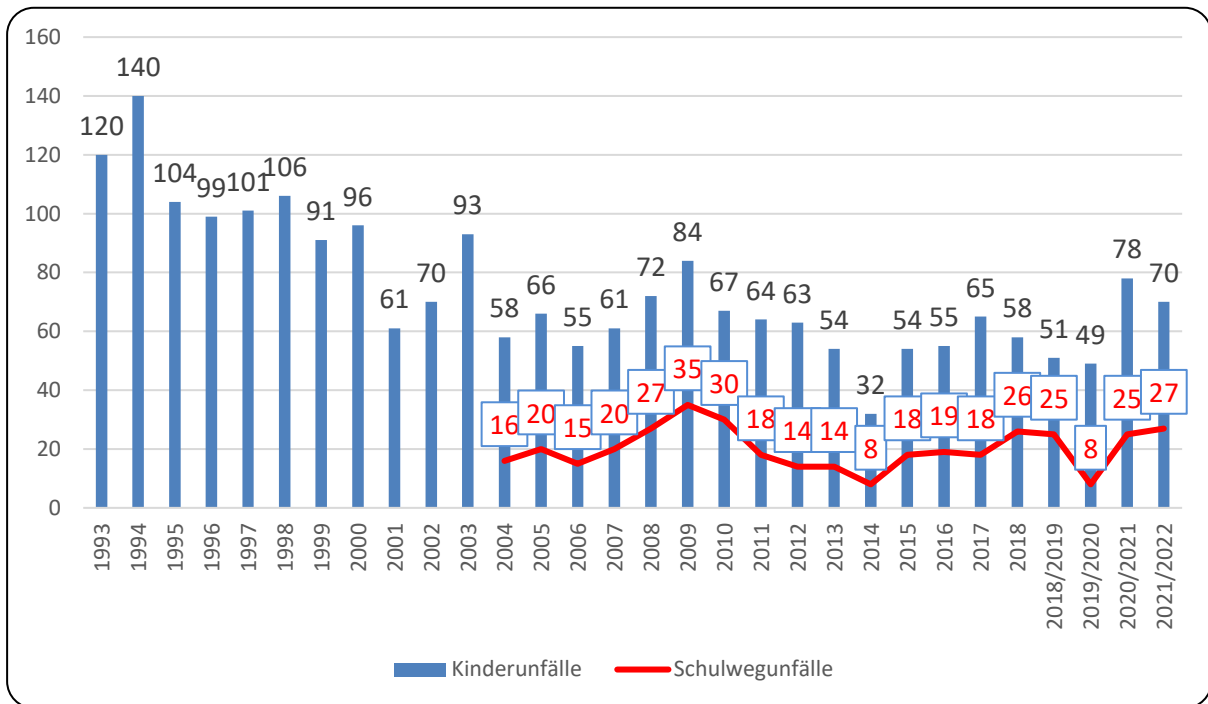
## 4 Entwicklung der Schülerzahlen seit 2010 (Volksschule und Kindergarten)



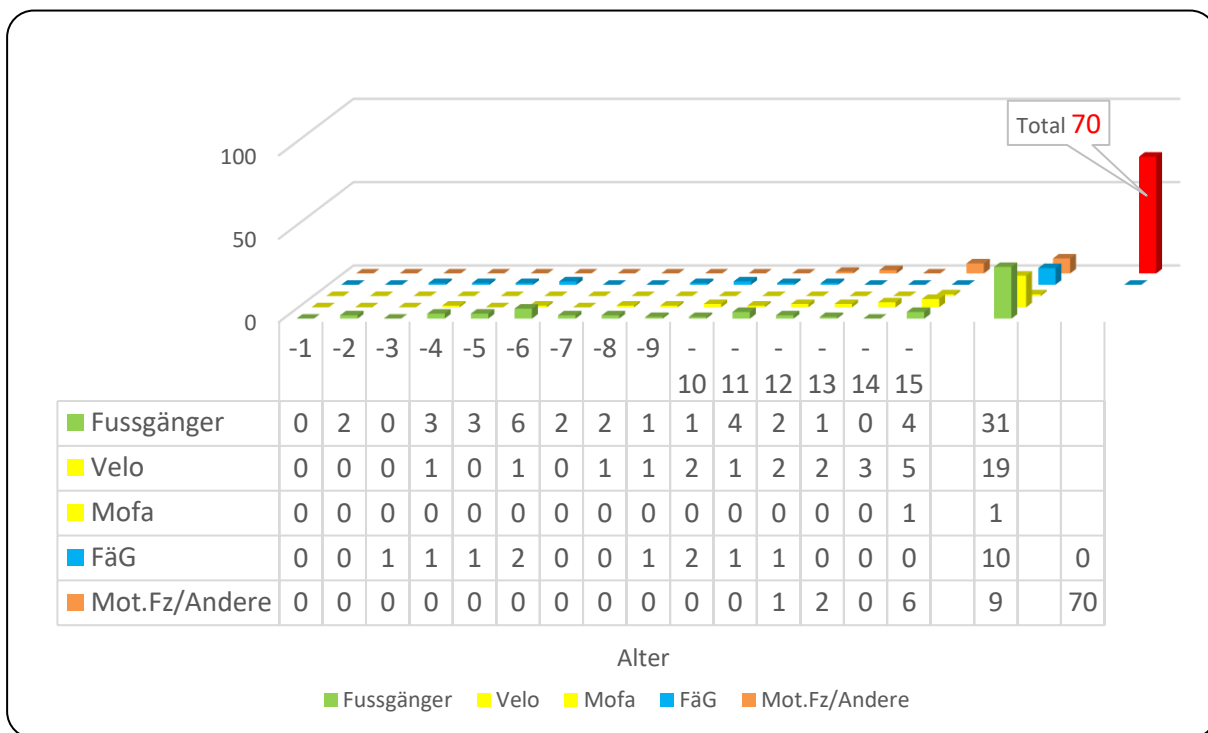
## 5 Entwicklung der Kinderunfälle 1950 bis Heute



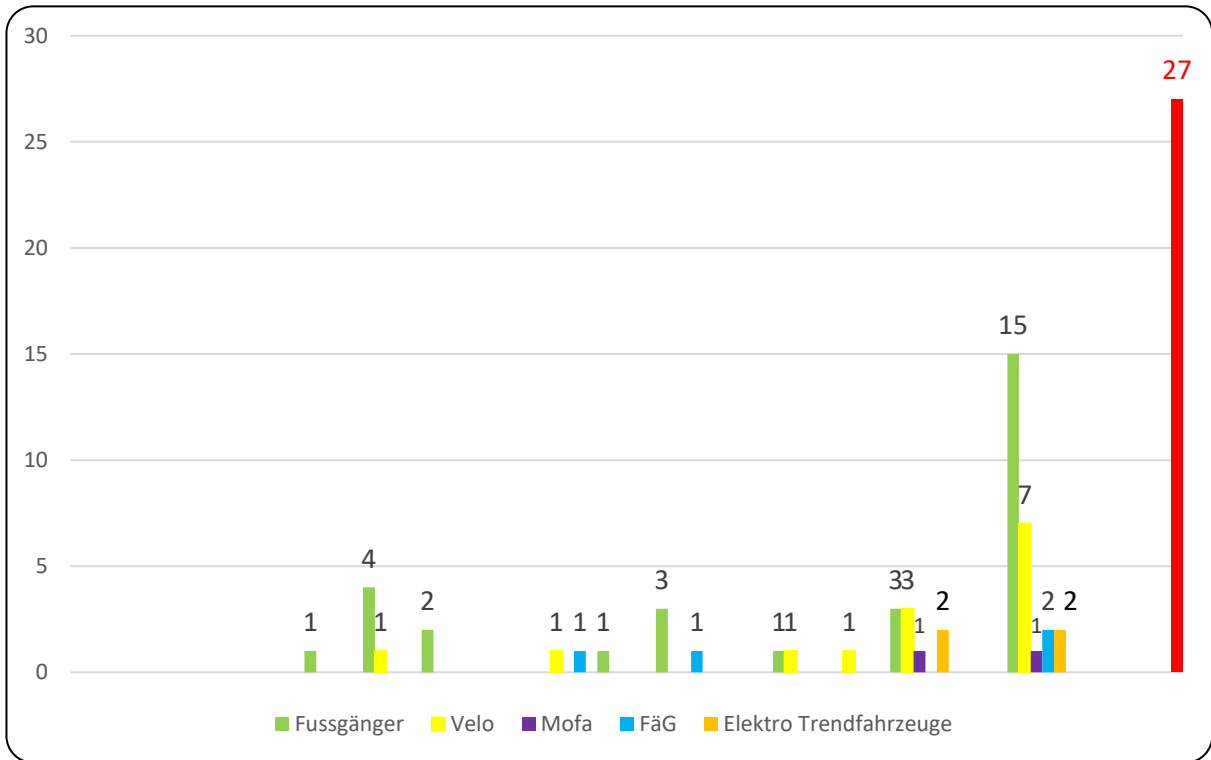
### 5.1 Entwicklung der Kinderunfälle 1993 bis Heute (inkl. Schulwegunfälle)



### 5.2 Kinderunfälle nach Art und Alter

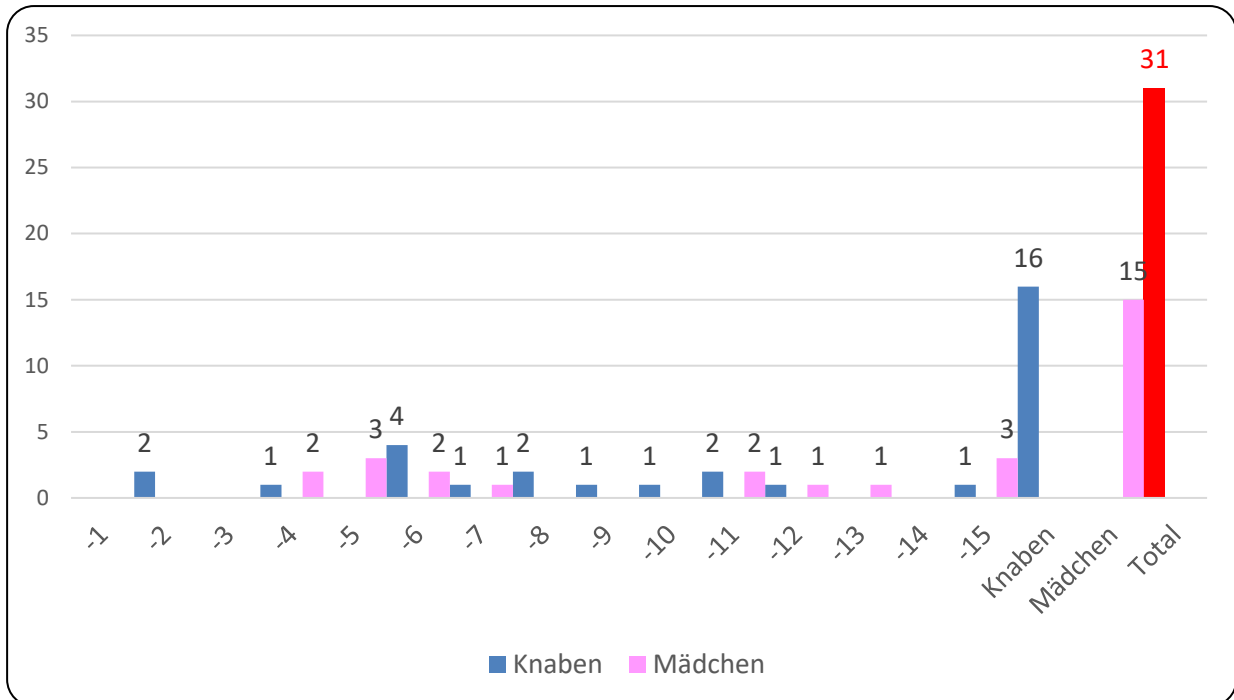


### 5.3 Schulwegunfälle nach Art und Alter

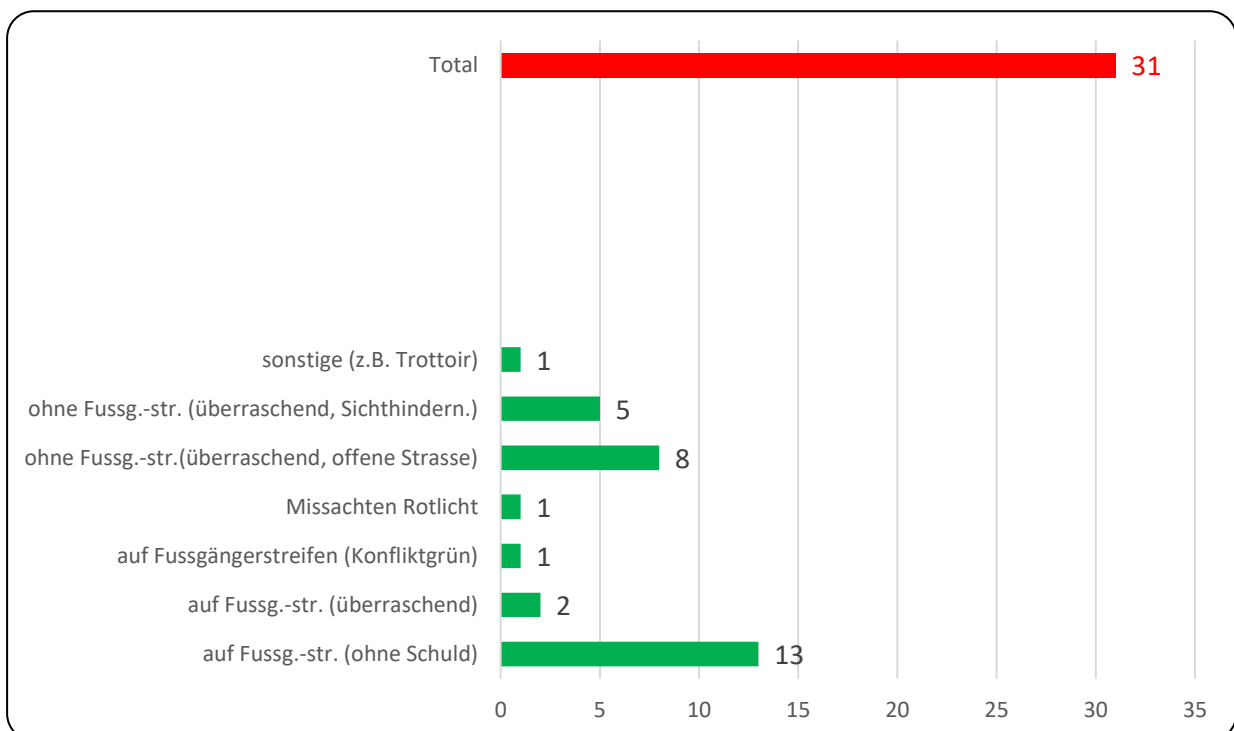


## 6 Unfälle Fussgänger

### 6.1 Nach Alter und Geschlecht



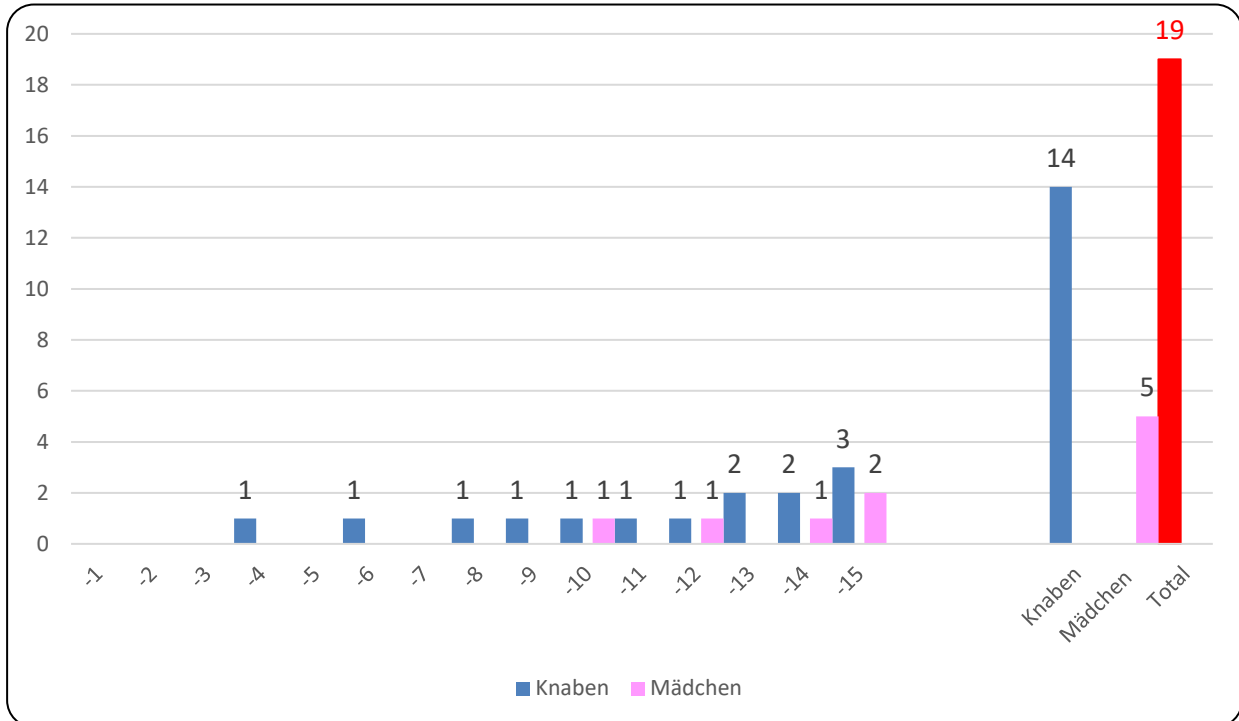
### 6.2 Total nach Ursachen



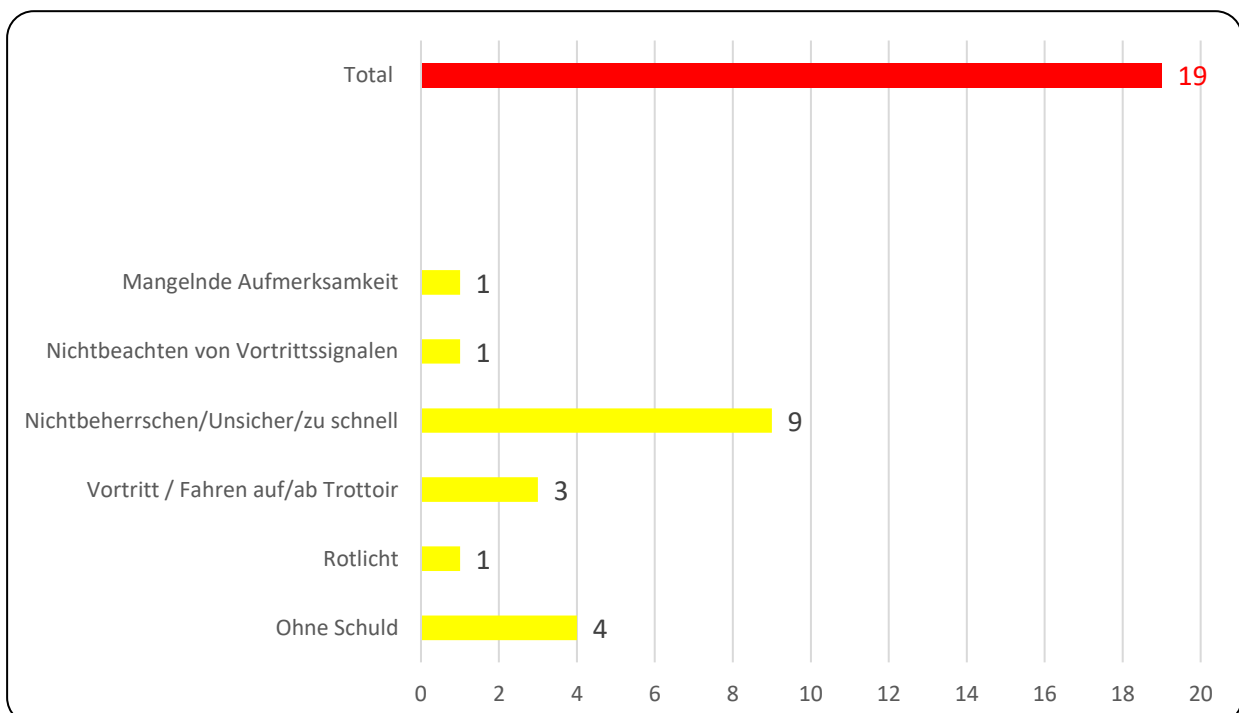


## 7 Unfälle Velo

### 7.1 Nach Alter und Geschlecht

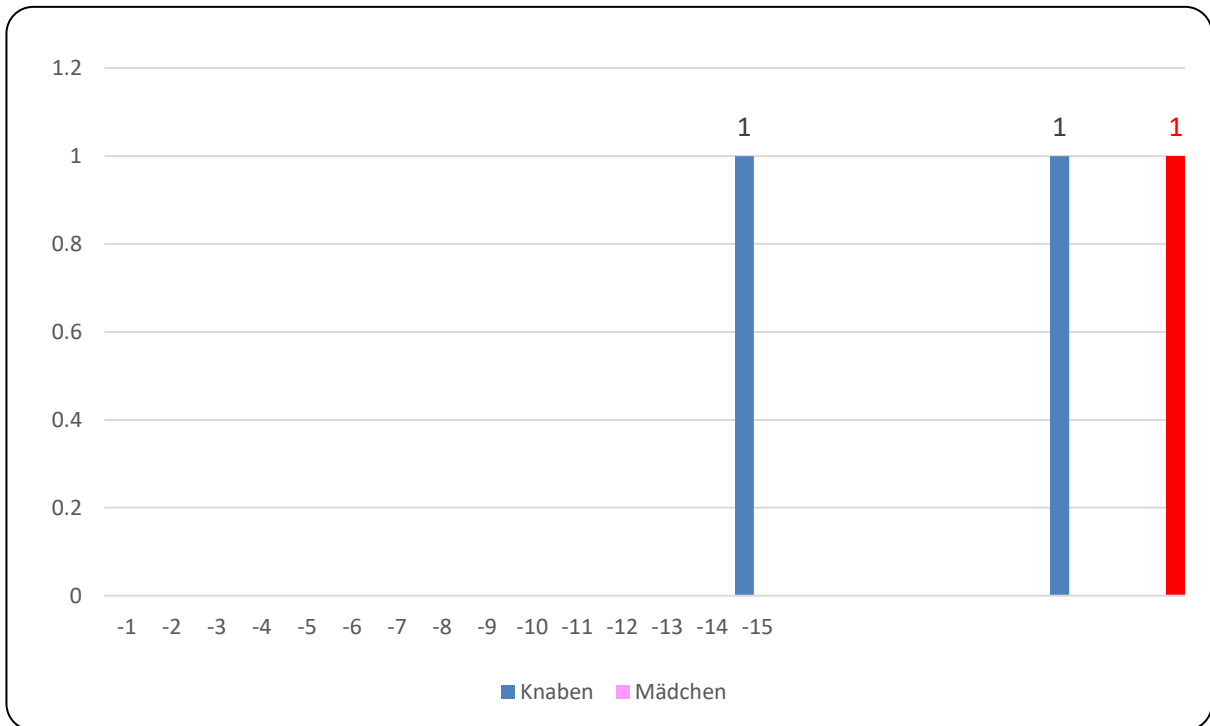


### 7.2 Total nach Ursachen

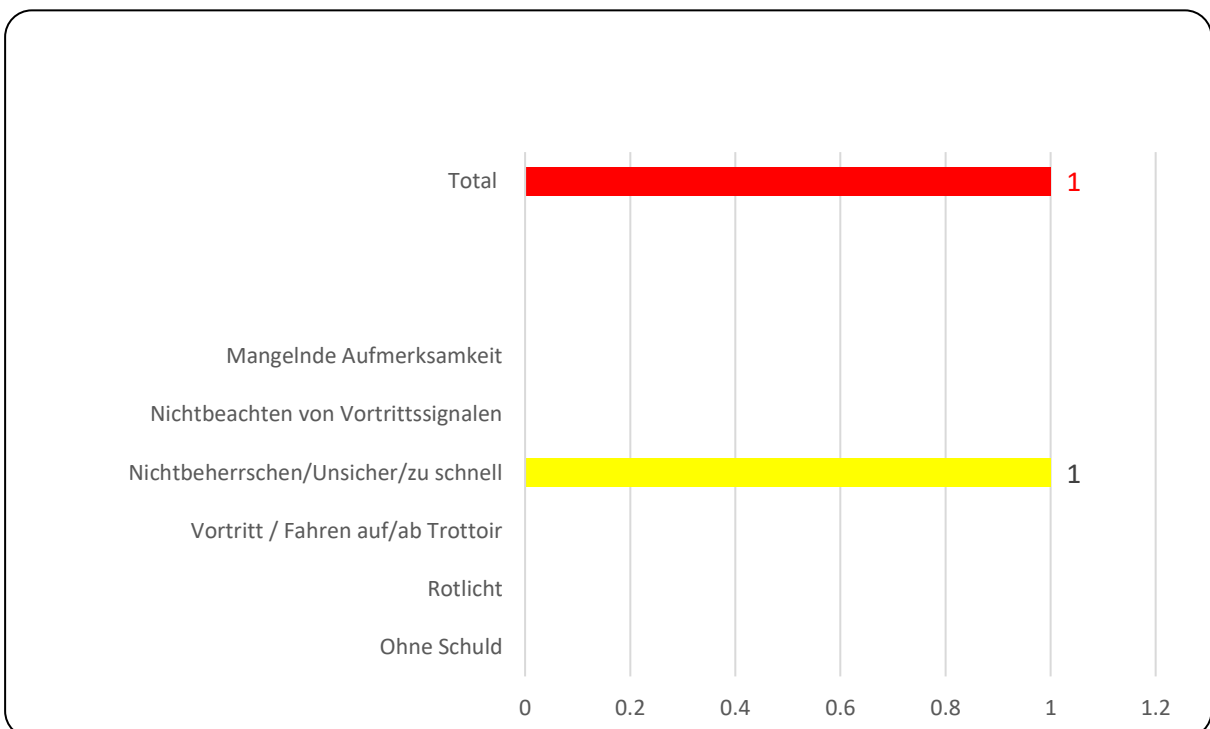


## 8 Unfälle Mofa

### 8.1 Nach Alter und Geschlecht

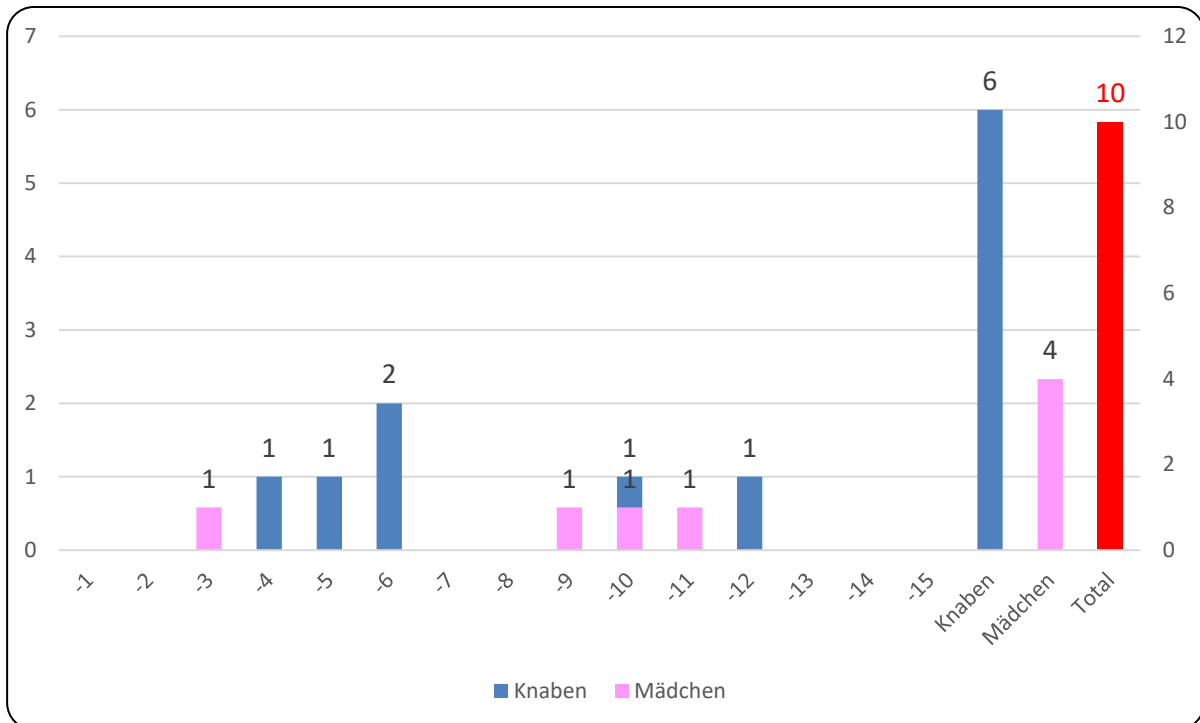


### 8.2 Total nach Ursachen

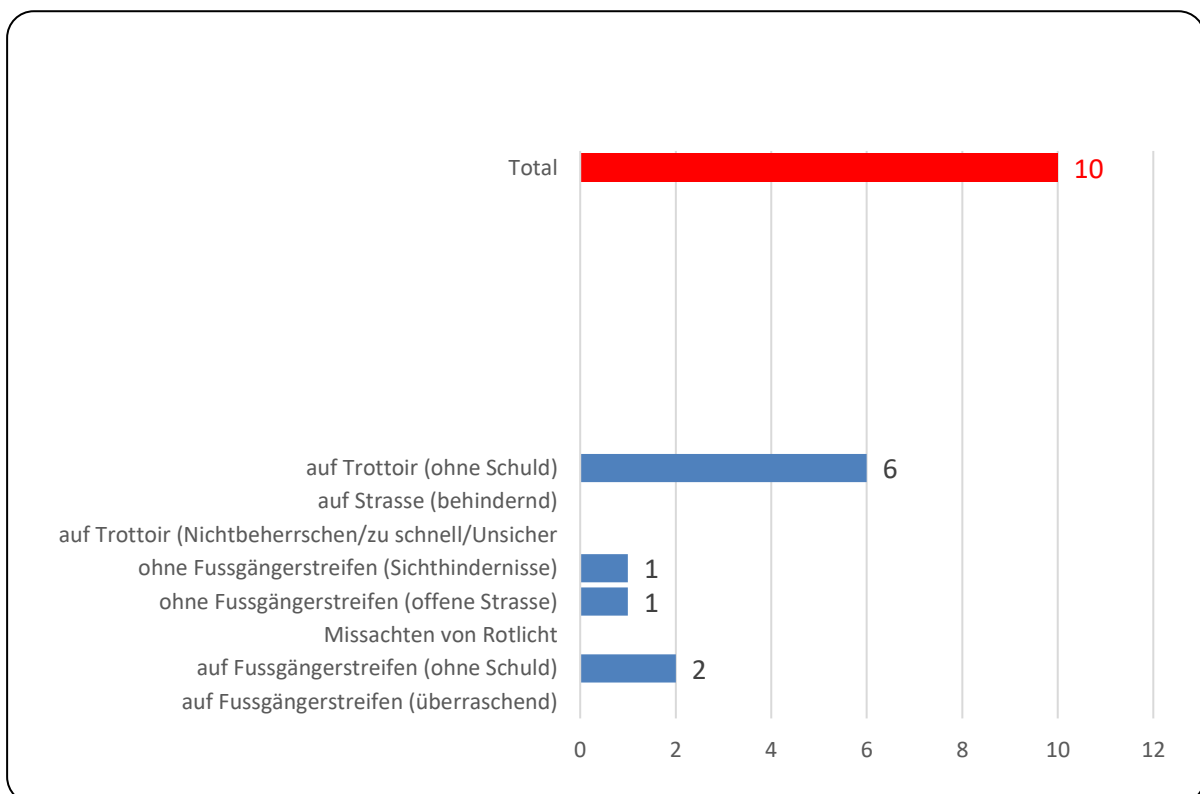


## 9 Unfälle FäG

### 9.1 Nach Alter und Geschlecht

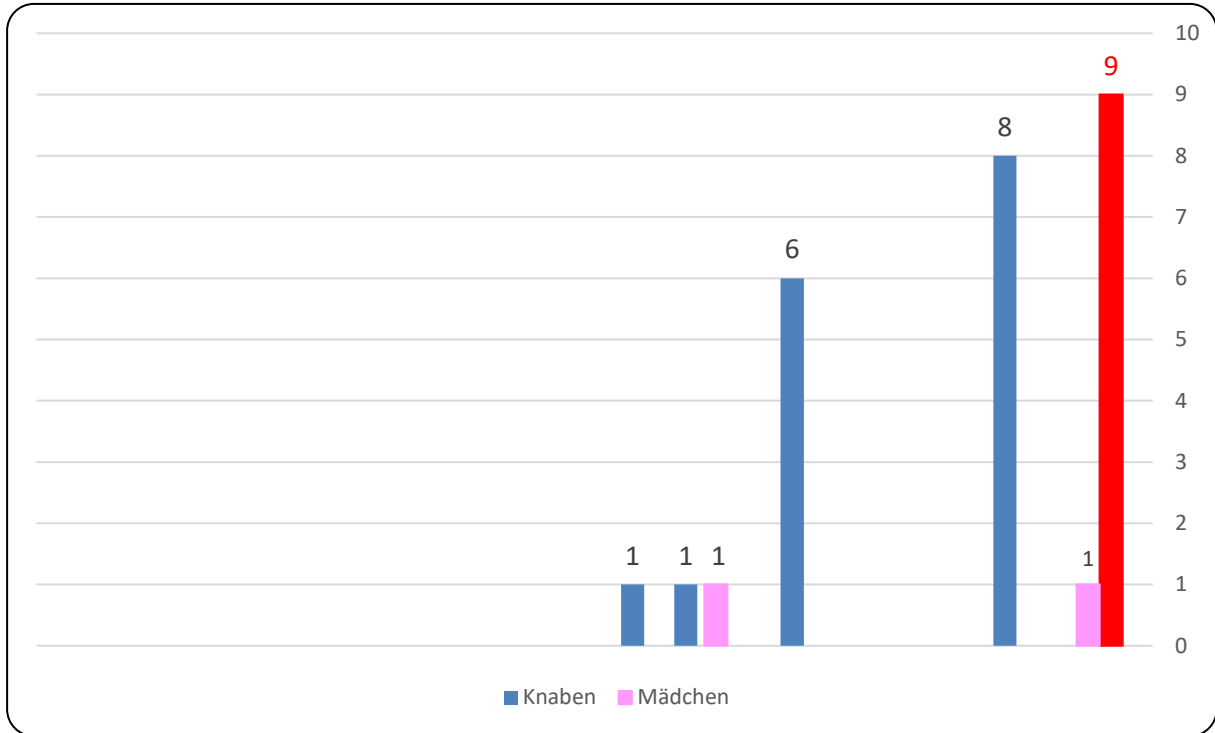


### 9.2 Total nach Ursachen

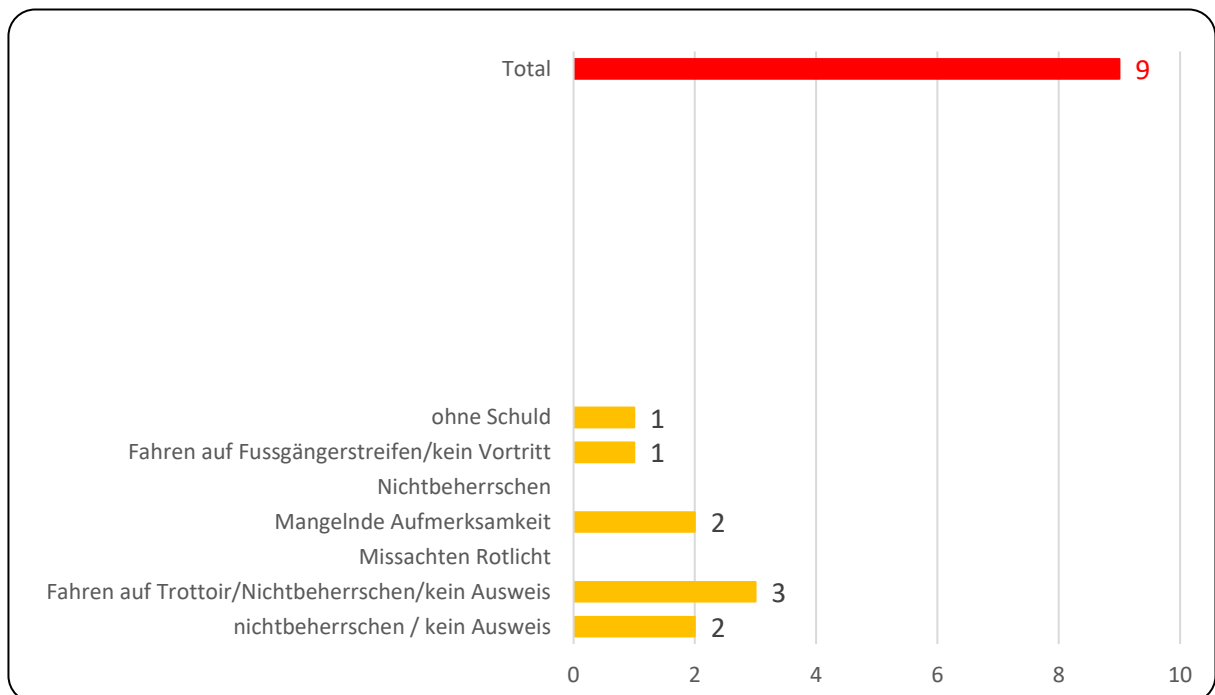


## 10 Unfälle Elektro-Trendfahrzeuge

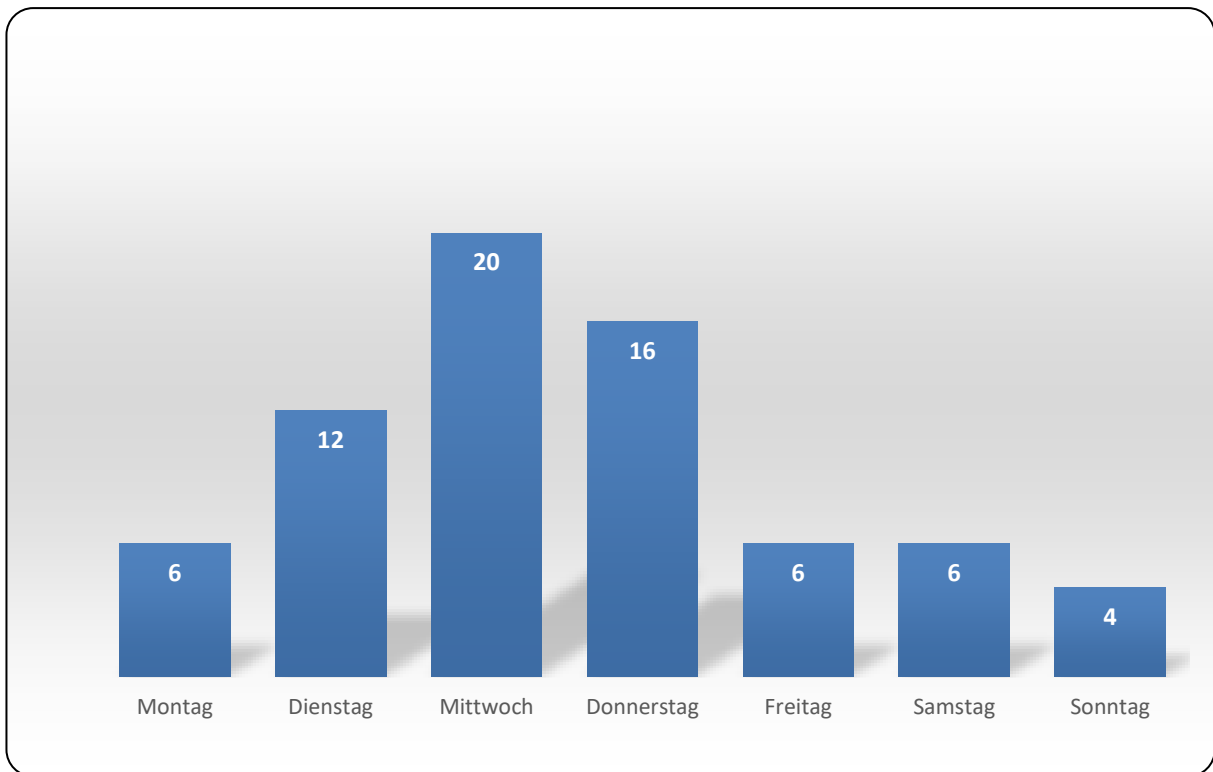
### 10.1 Nach Alter und Geschlecht



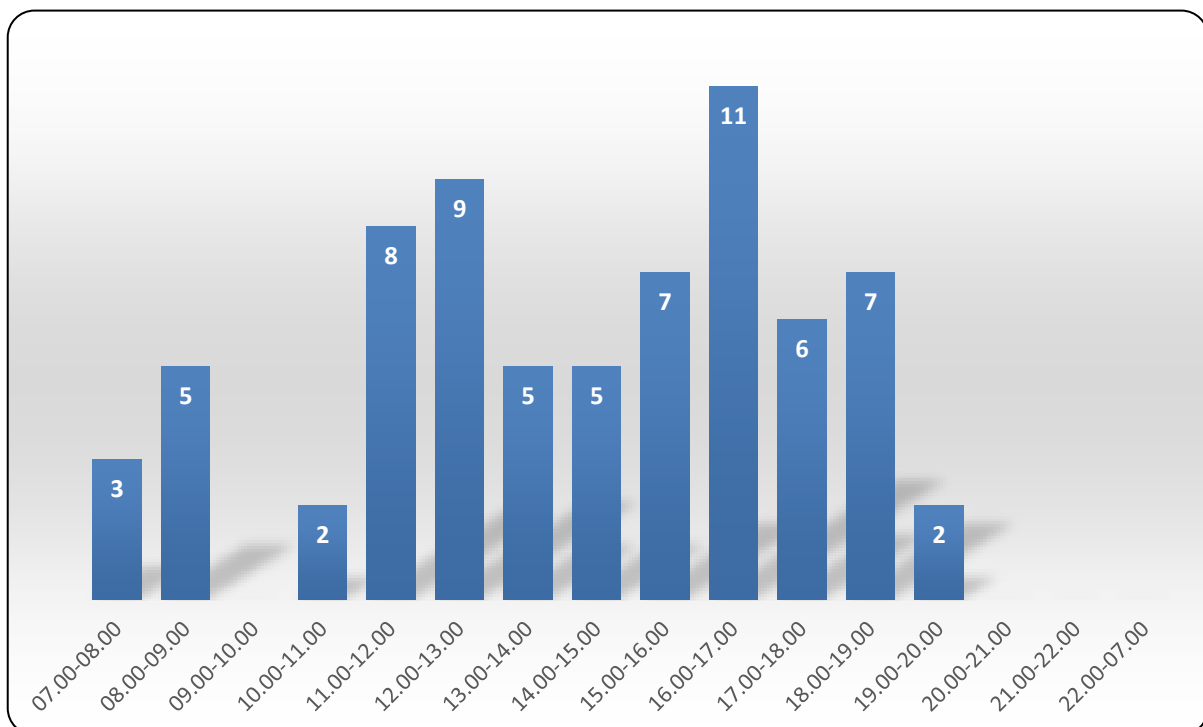
### 10.2 Total nach Ursachen



## 11 Anzahl der Unfälle nach Wochentagen



## 12 Anzahl der Unfälle nach Tagesstunden



## 13 Anzahl der Unfälle nach Monaten

