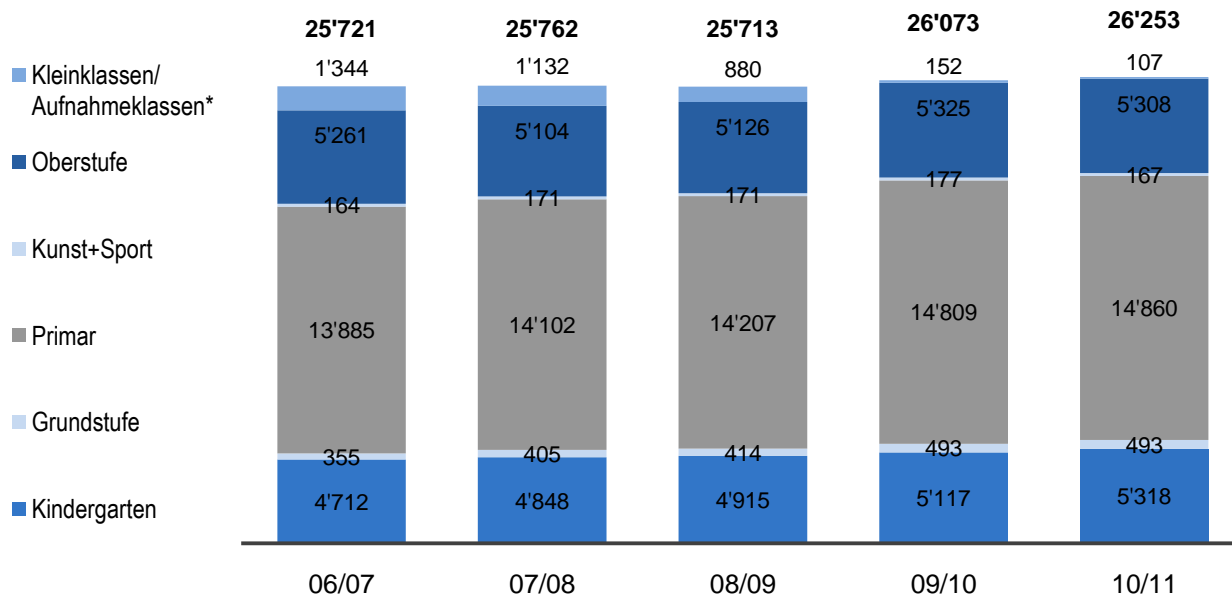


Geschäftsbericht 2010

**Kennzahlen und statistische Angaben des
Schulamts der Stadt Zürich**

Grafiken zum Geschäftsbericht 2010

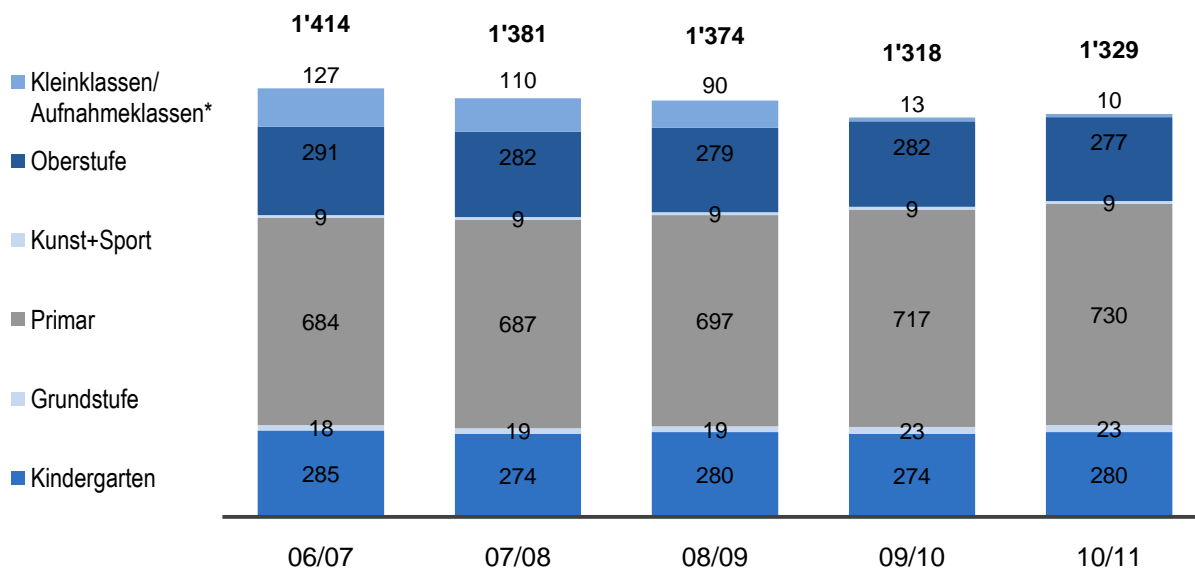
Anzahl SchülerInnen



*ab SJ 10/11 keine Kleinklassen mehr, nur noch Aufnahmeklassen

Quelle: Schulamt, Statistiken (Stichtag: Mitte Dezember 2010)

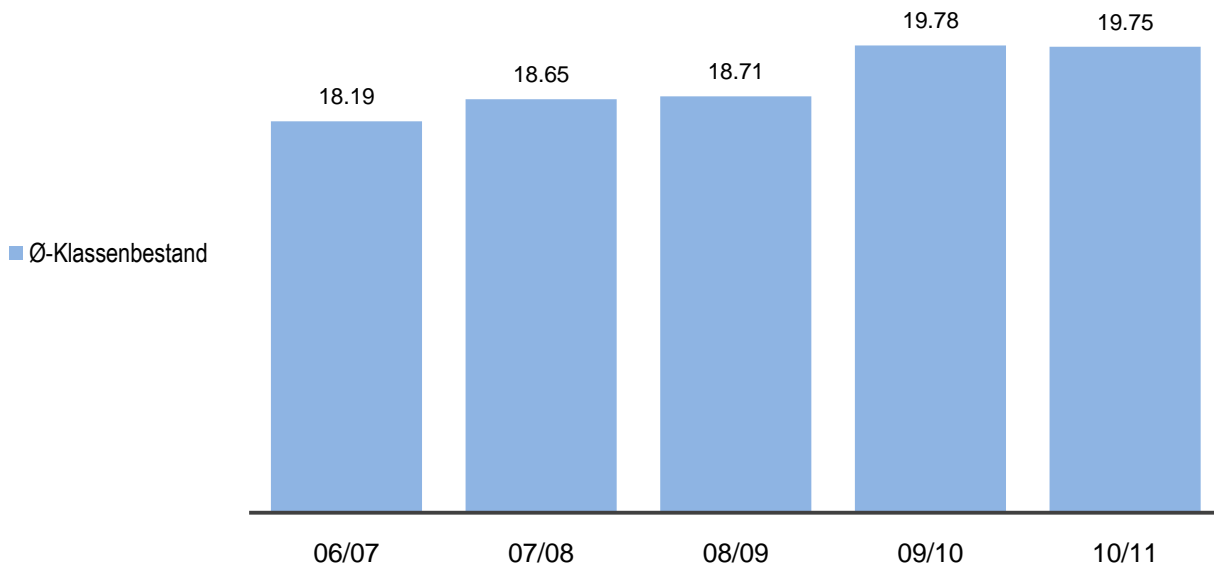
Anzahl Klassen



*ab SJ 10/11 keine Kleinklassen mehr, nur noch Aufnahmeklassen

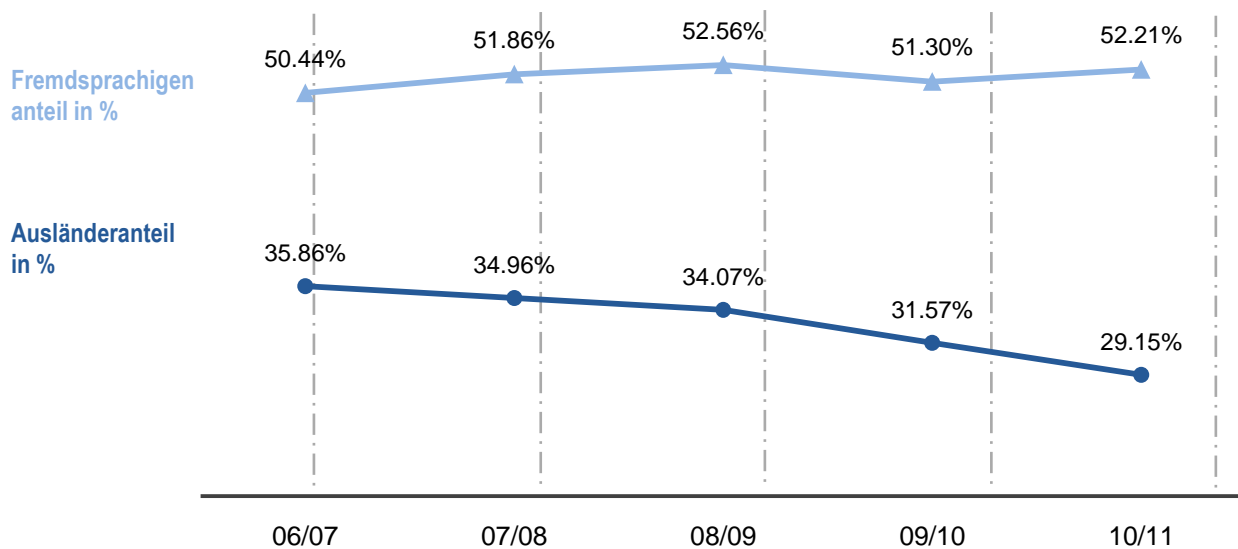
Quelle: Schulamt, Statistiken (Stichtag: Mitte Dezember 2010)

Durchschnittliche Klassenbestände



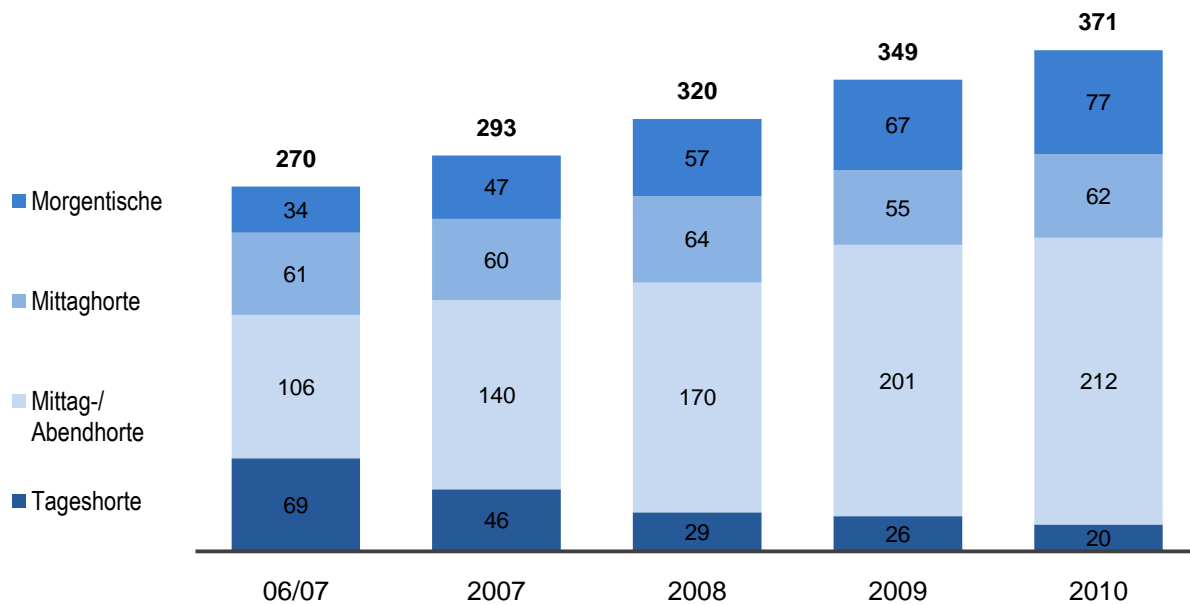
Quelle: Schulamt, Statistiken (Stichtag: Mitte Dezember 2010)

Ausländeranteil; Anteil SchülerInnen mit nichtdeutscher Muttersprache (Fremdsprachigenanteil)



Quelle: Schulamt, Statistiken (Stichtag: Mitte Dezember 2010)

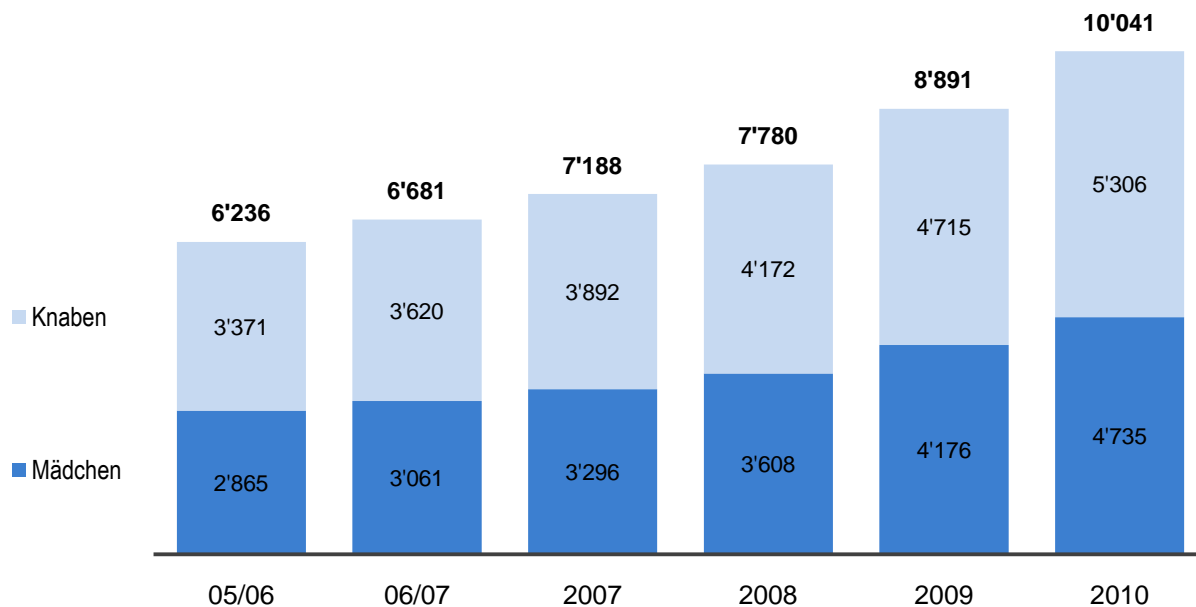
Anzahl Horte (ganze Stadt)



Quelle: Schulamt, Statistiken (Stichtag: Mitte Dezember 2010)

SchülerInnen in Horten (ganze Stadt)

Anzahl eingeschriebener Kinder



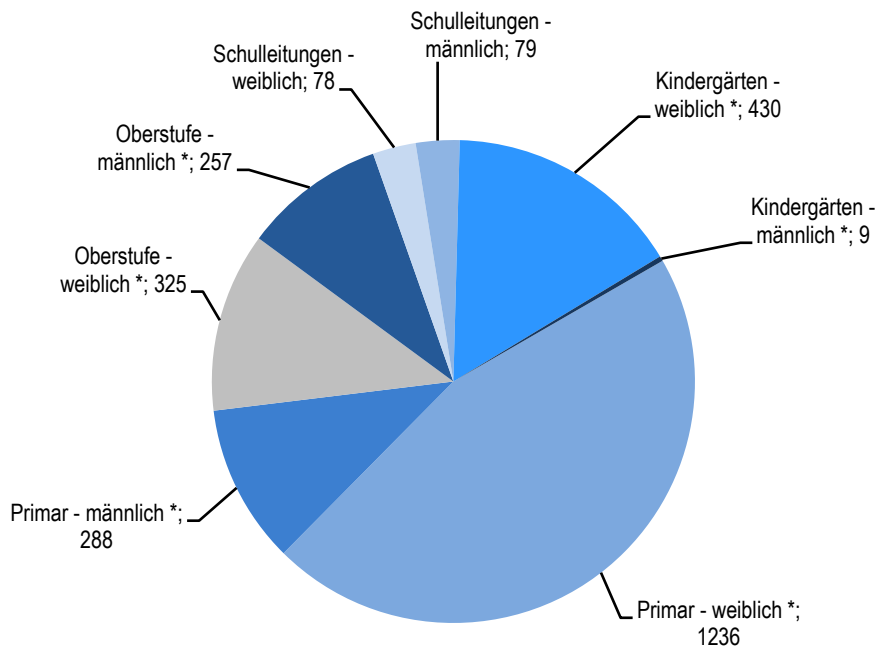
Wegen dem Wechsel der Erfassung vom Schuljahr zum Kalenderjahr wird ab 2007 eine erhöhte SchülerInnenzahl ausgewiesen.

Quelle: Schulamt, Statistiken (Stichtag: Mitte Dezember 2010)

Kantonale Lehrpersonen

Anzahl Personen

(2'702 Lehrpersonen besetzen 1'715.4 Stellenwerte)



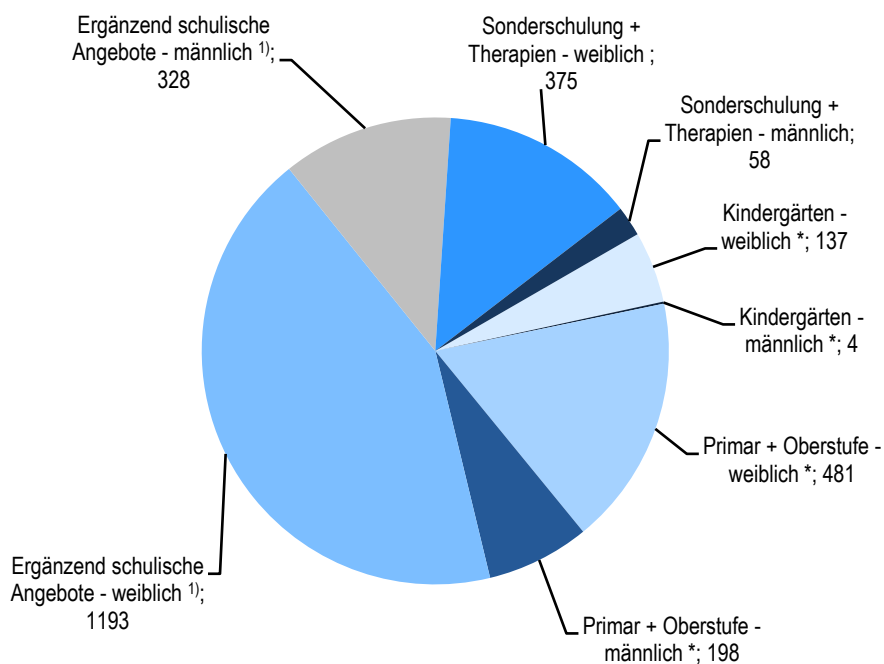
* inkl. integrative Förderung

Quelle: Schulamt, Statistiken (Stand: Dezember 2010)

Lehrpersonen und Therapien, kommunal angestellt

Anzahl Personen

(2'774 Lehrpersonen besetzen 668.7 Stellenwerte)



* inkl. integrative Förderung

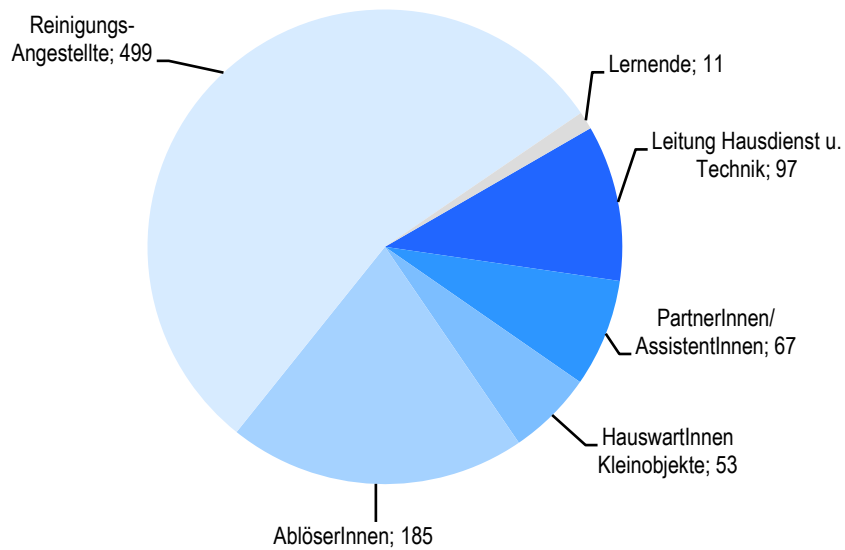
¹⁾ Universikum, Aufgabenstunden, Aufnahmeklassen, DaZ, QUIMS, HSK, Situative Unterstützung

Quelle: Schulamt, Statistiken (Stand: Dezember 2010)

Hausdienstpersonal der Stadt Zürich

Anzahl Personen

(912 Hausdienstpersonen besetzen 458.6 Stellenwerte)

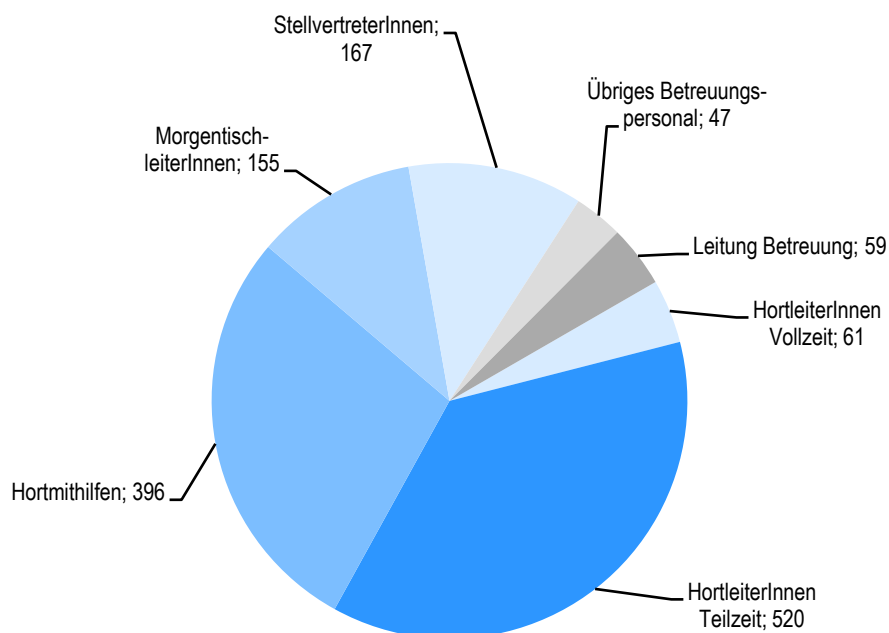


Quelle: Schulamt, Statistiken (Stand: Dezember 2010)

Hortpersonal der Stadt Zürich

Anzahl Personen

(1'405 Betreuungspersonen besetzen 851.0 Stellenwerte)



Quelle: Schulamt, Statistiken (Stand: Dezember 2010)