



# Haltestellen Montagekatalog



Unternehmensbereich	Luggwegstrasse 65	Dok-Nr.	<b>RLV230019_SMS_SR</b>
Infrastruktur	Postfach 8048 Zürich	Version	3.0
	www.vbz.ch	Datum	6.04.2020
		Verantw.	E. De Cassan / IF



## Impressum

Herausgeber **Verkehrsbetriebe Zürich**  
**Infrastruktur / Fachlead Fahrweg**

Kontakt **Verkehrsbetriebe Zürich**  
**Infrastruktur / Fachlead Fahrweg**  
**+41 44 411 41 11**

[www.vbz.ch](http://www.vbz.ch)

Ziel: Der vorliegende Montagekatalog dient als Grundlage für ein einheitliches Ausführen der Haltestellenausrüstungen. Er ist verbindlich für Ingenieurbüros, Architekturbüros und Bauunternehmungen, welche Bauvorhaben der Verkehrsbetriebe Zürich realisieren.

## Versionsübersicht

Datum	Änderung	Wer	Seite	Version
2003	Neuerstellung Dokument	TNSE	alle	V 1.0
14.06.2016	Aktualisierung des Dokument	IEH	alle	V 2.0
06.04.2020	Aktualisierung des Dokumentes	IF	alle	V 3.0

Klassifizierung: keine	SMS*:	<b>Ja</b>	*SMS relevante (SMS) oder sicherheitsrelevante (SR) Dokumente: Freigabe durch Verantwortlicher SMS UB-I (=Leiter SUG UB-I)
	SR*:	<b>Ja</b>	



## Inhaltsverzeichnis

### Erdungskasten

<i>Normal-Nr.</i>	<i>Index</i>	<i>Bezeichnung</i>
4540-980-400	B	VBZ Erdungskasten (EK)

### Infoständer

<i>Normal-Nr.</i>	<i>Index</i>	<i>Bezeichnung</i>
4540-980-401	B	VBZ Infoständer, Typ NT
4540-980-402	B	VBZ Infoständer, Typ ST
4540-980-403	B	VBZ Infoständer, Typ ST / NT
4540-980-404	B	VBZ Infoständer, Typ ST / NTK
4540-980-406	B	VBZ Infoständer, Typ NTK
4540-980-408-1	B	VBZ Infoständer, Typ NT, ST, NT (bei Gesamterneuerung)
4540-980-408-2	B	VBZ Infoständer, Typ NT, ST, NT (bei Ersatz/ Erweiterung)
4540-980-409-1	B	VBZ Infoständer, Typ NT, ST, NTK (bei Gesamterneuerung)
4540-980-409-2	B	VBZ Infoständer, Typ NT, ST, NTK (bei Ersatz/ Erweiterung)
4540-980-412	B	VBZ Detail Befestigung Rohrrahmen ohne Fundament, Typ AO, ST, NT

### Lautsprecheranlage

<i>Normal-Nr.</i>	<i>Index</i>	<i>Bezeichnung</i>
4540-980-413	B	VBZ Lautsprecheranlage mit Infokasten, doppelseitig
4540-980-414	B	VBZ Lautsprecheranlage mit Infokasten einseitig

### Sitzbänke

<i>Normal-Nr.</i>	<i>Index</i>	<i>Bezeichnung</i>
4540-980-420	B	VBZ Sitzbank normal
4540-980-421	B	VBZ Sitzbank schmal

Unternehmensbereich	Luggwegstrasse 65	Dok-Nr.	RLV230019_SMS_SR
Infrastruktur	Postfach 8048 Zürich	Version	3.0
	www.vbz.ch	Datum	6.04.2020
		Verantw.	E. De Cassan / IF



## Sicherungsständer

<i>Normal-Nr.</i>	<i>Index</i>	<i>Bezeichnung</i>
4540-980-430	B	VBZ Sicherungsständer, Typ Sipf LS 96
4540-980-431	B	VBZ Sicherungsständer, Typ Sipf Z 13

## Abfalleimer

<i>Normal-Nr.</i>	<i>Index</i>	<i>Bezeichnung</i>
4540-980-440	B	VBZ Abfalleimer, Typ Hai 150 Lt.

## Billettautomat

<i>Normal-Nr.</i>	<i>Index</i>	<i>Bezeichnung</i>
4540-980-450	B	VBZ Billettautomat auf Fundament
4540-980-451	B	VBZ Billettautomat auf Stahlplatte

## Smart-Info

<i>Normal-Nr.</i>	<i>Index</i>	<i>Bezeichnung</i>
4540-980-460	B	VBZ Smart-Info

## Verrohrung

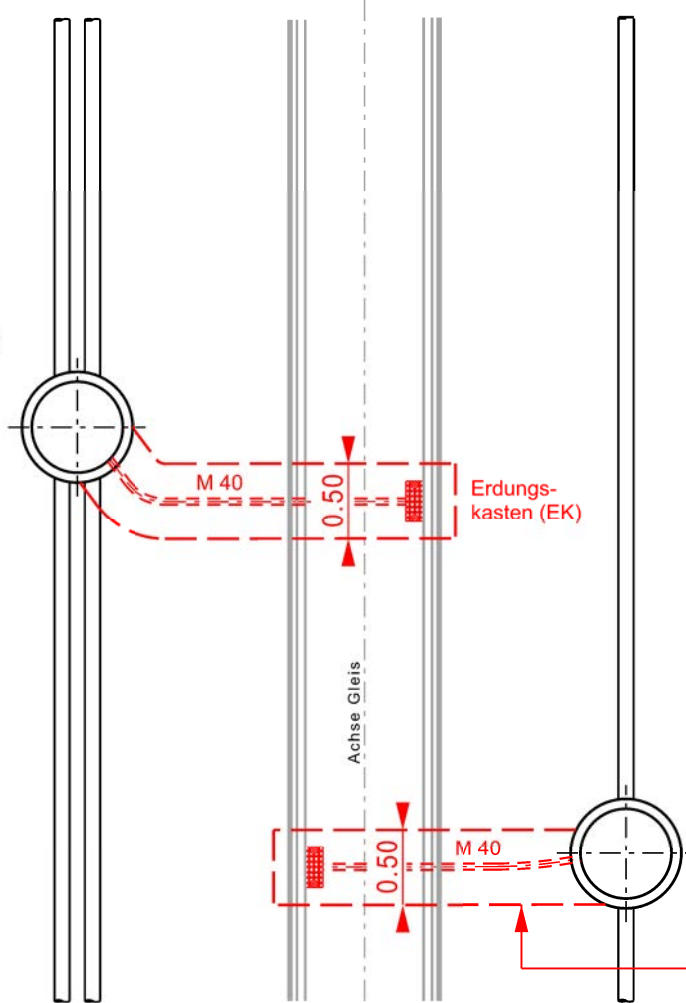
<i>Normal-Nr.</i>	<i>Index</i>	<i>Bezeichnung</i>
4540-980-470	B	VBZ Haltestelle, Verrohrung (Schema)

## Agglomeration

<i>Normal-Nr.</i>	<i>Index</i>	<i>Bezeichnung</i>
4540-980-480	A	Standort Infoständer ST/NT und taktil-visuelles Aufmerksamkeitsfeld in der Agglomeration
4540-980-481	A	VBZ Infoständer, Typ NT nur Region verwenden
4540-980-482	A	VBZ Infoständer, Typ ST nur Region verwenden
4540-980-483	A	VBZ Infoständer, Typ ST/ NT nur Region verwenden

# Grundriss M1:50

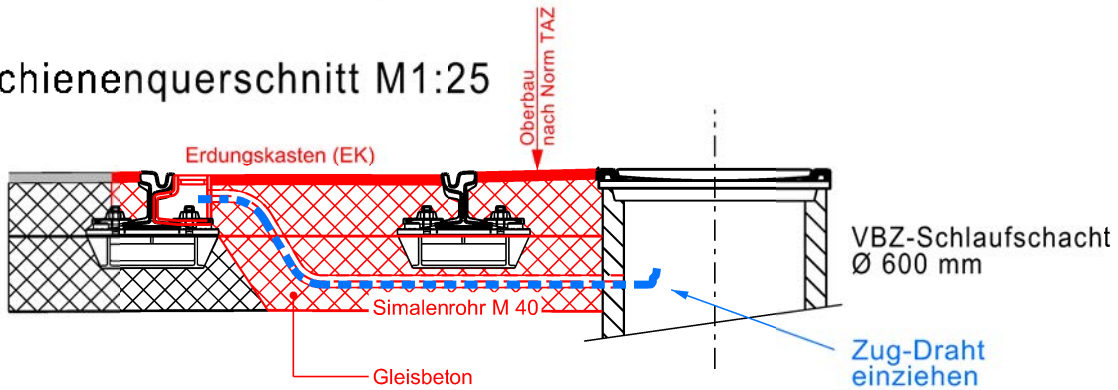
VBZ-Schlaufschaft  
Ø 600 mm



VBZ-Schlaufschaft  
Ø 600 mm

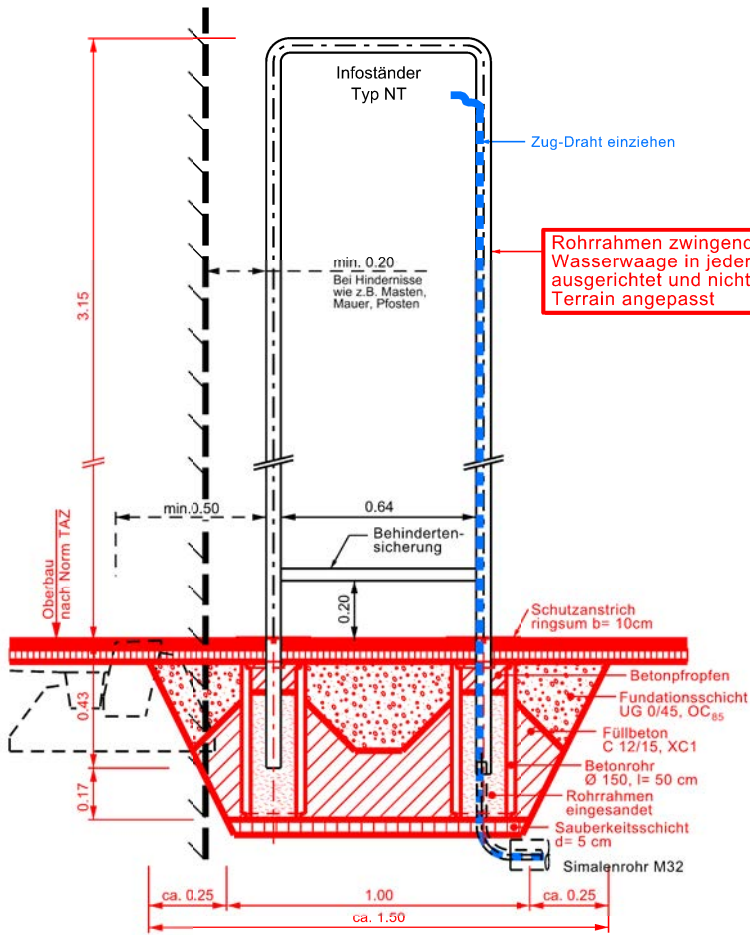
Aushub

# Schienenquerschnitt M1:25

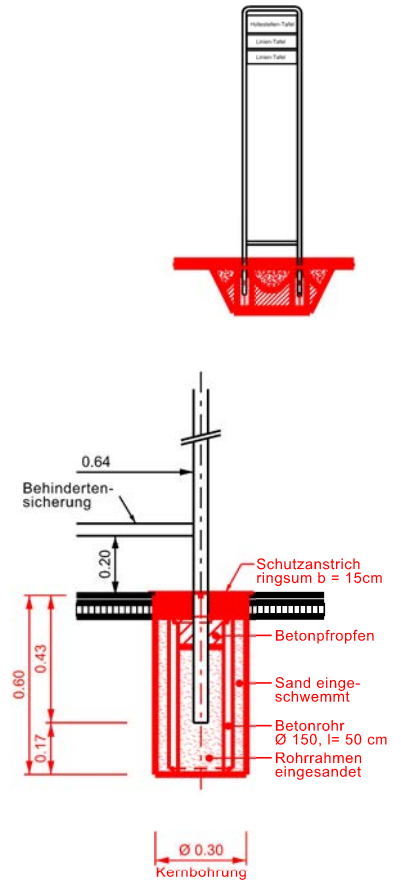


Änderungen				
Datum	Gezeichnet	Geprüft	Änderungen	Index
16.02.2016	IBVT-NB	IRHM-JK	Zeichnungsübernahme von SNZ, Plankopf erneuert	A
16.01.2020	IBVT-NB	IF	Plankopf aktualisiert	B

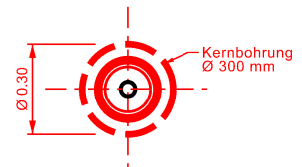
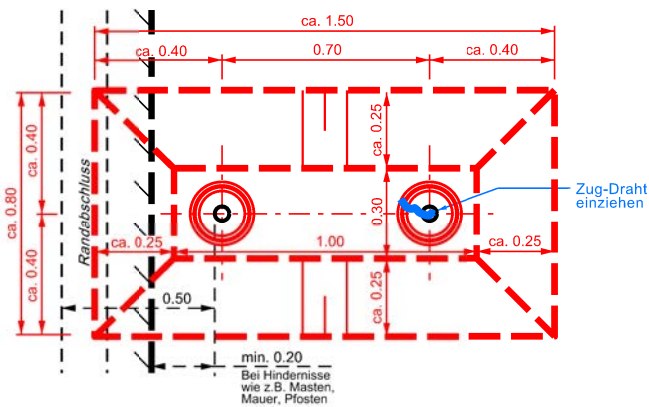
<p><b>Verkehrsbetriebe Zürich</b></p> <p><b>VBZ</b> Zürich <b>Linie</b></p> <p>Unternehmensbereich Infrastruktur</p> <p>Luggwegstrasse 65 Postfach 8048 Zürich www.vbz.ch</p> <p> Ein Unternehmen der Stadt Zürich</p>	<h2>VBZ Erdungskasten (EK)</h2> <p>Normal</p> <h3>Grundriss / Querschnitt</h3>			
	Gezeichnet SNZ	Geprüft IIRP	Verantwortlich für den Inhalt VBZ Infrastruktur, Fachlead Fahrweg	
	Datum 31.05.2013	Format A4	Plan - Nr. <b>4540-980-400</b>	Index <b>B</b>
	Dateipfad N:\Infrastruktur Projektierung\20_VBZ_Projektierungsrichtlinien\Haltestellen_Montagekatalog\DGN (Originale)			



**Ausführung bei Gesamterneuerung**



**Ausführung bei Ersatz/Erweiterung**

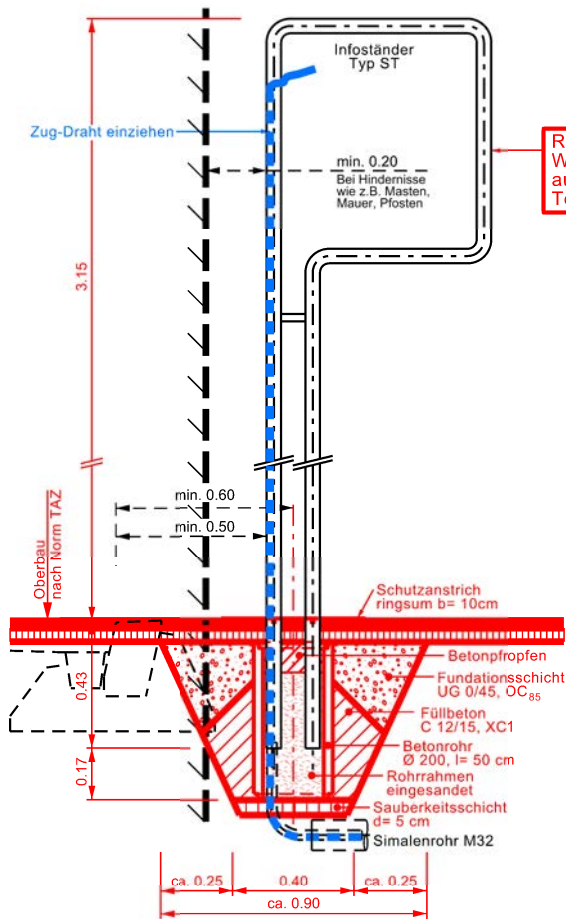


Versetzen Infoständer durch Unternehmer

Änderungen				
Datum	Gezeichnet	Geprüft	Änderungen	Index
16.02.2016	IBVT-NB	IRHM-JK	Zeichnungsübernahme von SNZ, Plankopf erneuert, Neu M 1:25 statt M 1:20	A
16.01.2020	IBVT-NB	IF	Plankopf aktualisiert	B

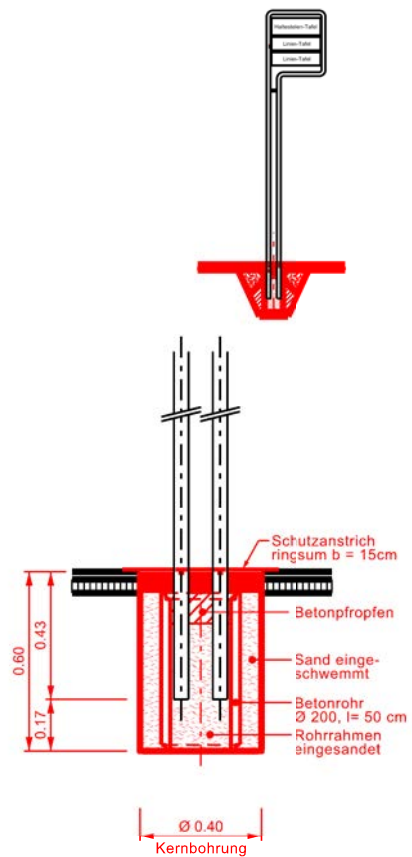
<b>Verkehrsbetriebe Zürich</b>  Unternehmensbereich Infrastruktur  Luggwegstrasse 65 Postfach 8048 Zürich www.vbz.ch  Ein Unternehmen der Stadt Zürich	<h1>VBZ Infoständer, Typ NT</h1> <h2>Grundriss / Längsschnitt M 1:25</h2>		<b>Normal</b>	
	Gezeichnet SNZ	Geprüft IIRP	Verantwortlich für den Inhalt VBZ Infrastruktur, Fachlead Fahrweg	
	Datum 31.05.2013	Format A4	Plan - Nr. <b>4540-980-401</b>	Index <b>B</b>
	Dateipfad N:\Infrastruktur Projektierung\20_VBZ_Projektierungsrichtlinien\Haltestellen_Montagekatalog\DGN (Originale)			



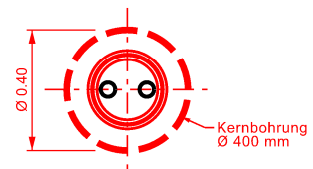
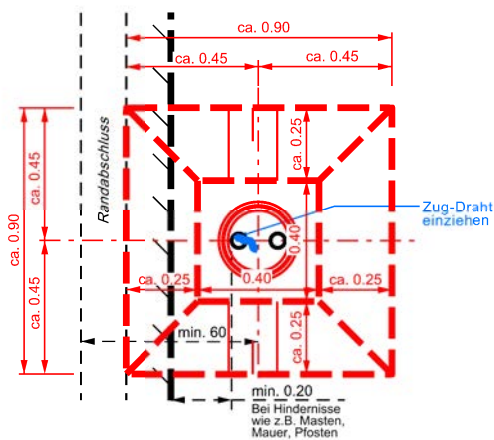


**Ausführung bei Gesamterneuerung**

Rohrrahmen zwingend mit der Wasserwaage in jeder Richtung ausgerichtet und nicht dem Terrain angepasst



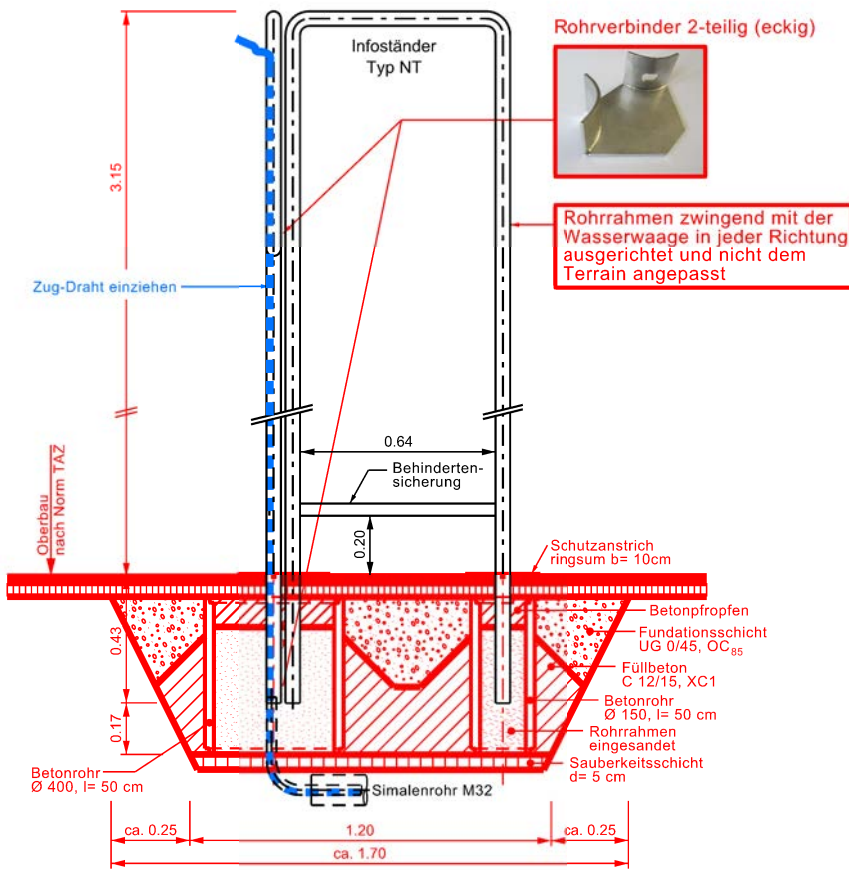
**Ausführung bei Ersatz/Erweiterung**



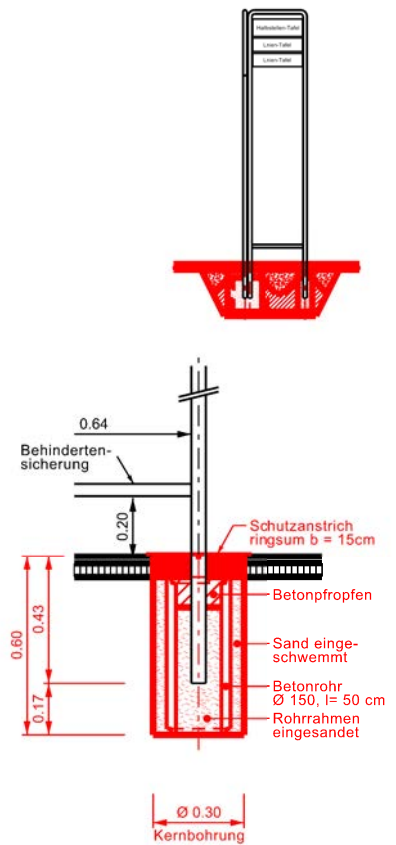
Versetzen Infoständer durch Unternehmer

Änderungen				
Datum	Gezeichnet	Geprüft	Änderungen	Index
16.02.2016	IBVT-NB	IRHM-JK	Zeichnungsübernahme von SNZ. Plankopf erneuert. Neu M 1:25 statt M 1:20	A
16.01.2020	IBVT-NB	IF	Plankopf aktualisiert	B

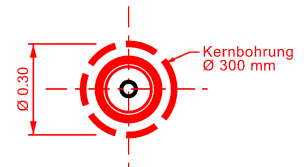
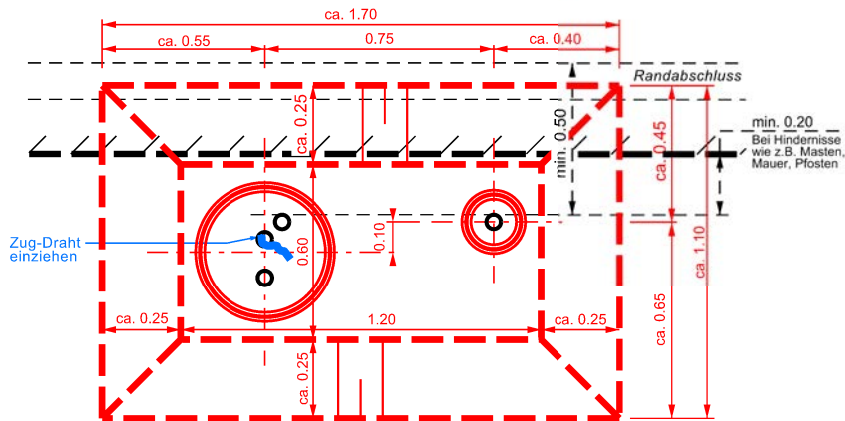
<b>Verkehrsbetriebe Zürich</b>  Unternehmensbereich Infrastruktur Luggwegstrasse 65 Postfach 8048 Zürich www.vbz.ch Ein Unternehmen der Stadt Zürich	<h1>VBZ Infoständer, Typ ST</h1>		<b>Normal</b>	
	<h2>Grundriss / Längsschnitt M 1:25</h2>			
	Gezeichnet <b>SNZ</b>	Geprüft <b>IIRP</b>	Verantwortlich für den Inhalt VBZ Infrastruktur, Fachlead Fahrweg	
	Datum <b>31.05.2013</b>	Format <b>A4</b>	Plan - Nr. <b>4540-980-402</b>	Index <b>B</b>
Dateipfad N:\Infrastruktur Projektierung\20_VBZ_Projektierungsrichtlinien\Haltestellen_Montagekatalog\DGN (Originale)				



**Ausführung bei Gesamterneuerung**



**Ausführung bei Ersatz/Erweiterung**

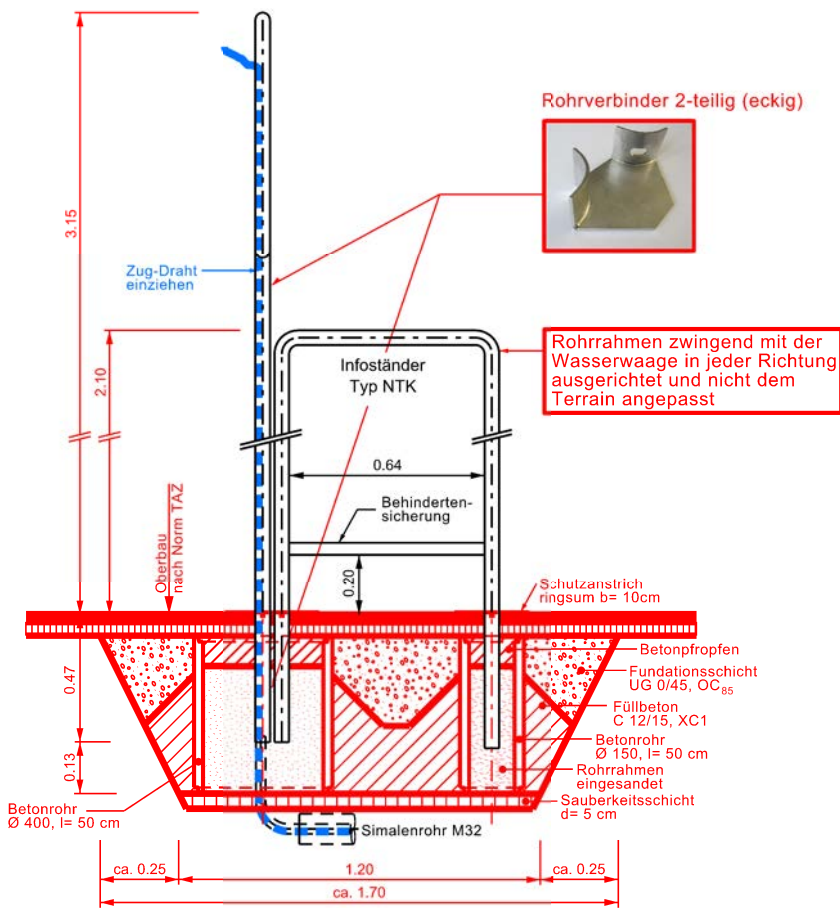


Versetzen Infoständer durch Unternehmer

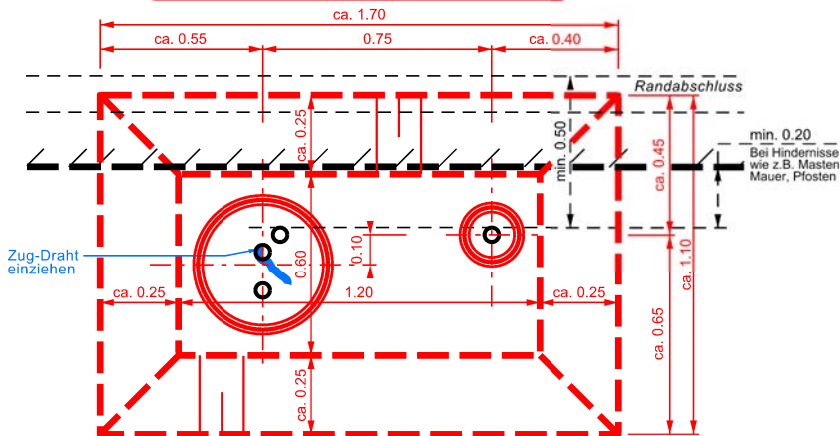
Änderungen				
Datum	Gezeichnet	Geprüft	Änderungen	Index
16.02.2016	IBVT-NB	IRHM-JK	Zeichnungsübernahme von SNZ. Plankopf erneuert, Neu M 1:25 statt M 1:20	A
16.01.2020	IBVT-NB	IF	Plankopf aktualisiert	B

<b>Verkehrsbetriebe Zürich</b>  Unternehmensbereich Infrastruktur Luggwegstrasse 65 Postfach 8048 Zürich www.vbz.ch Ein Unternehmen der Stadt Zürich	<h1>VBZ Infoständer, Typ ST / NT</h1>		<h2>Normal</h2>	
	<h3>Grundriss / Längsschnitt M 1:25</h3>			
	Gezeichnet <b>SNZ</b>	Geprüft <b>IIRP</b>	Verantwortlich für den Inhalt <b>VBZ Infrastruktur, Fachlead Fahrweg</b>	
	Datum <b>31.05.2013</b>	Format <b>A4</b>	Plan - Nr. <b>4540-980-403</b>	Index <b>B</b>
Dateipfad N:\Infrastruktur Projektierung\20_VBZ_Projektierungsrichtlinien\Haltestellen_Montagekatalog\DGN (Originale)				

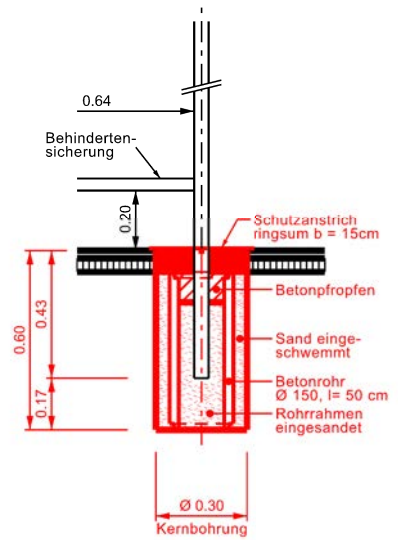




**Ausführung bei Gesamterneuerung**



**Ausführung bei Ersatz/Erweiterung**



Versetzen Infoständer durch Unternehmer

Änderungen	Datum	Gezeichnet	Geprüft	Änderungen	Index
	16.02.2016	IBVT-NB	IRHM-JK	Zeichnungsübernahme von SNZ. Plankopf erneuert, Neu M 1:25 statt M 1:20	A
	16.01.2020	IBVT-NB	IF	Plankopf aktualisiert	B

**Verkehrsbetriebe Zürich**

**VBZ** ZürichLinie

Unternehmensbereich  
Infrastruktur

Luggwegstrasse 65  
Postfach 8048 Zürich  
www.vbz.ch

Ein Unternehmen  
der Stadt Zürich

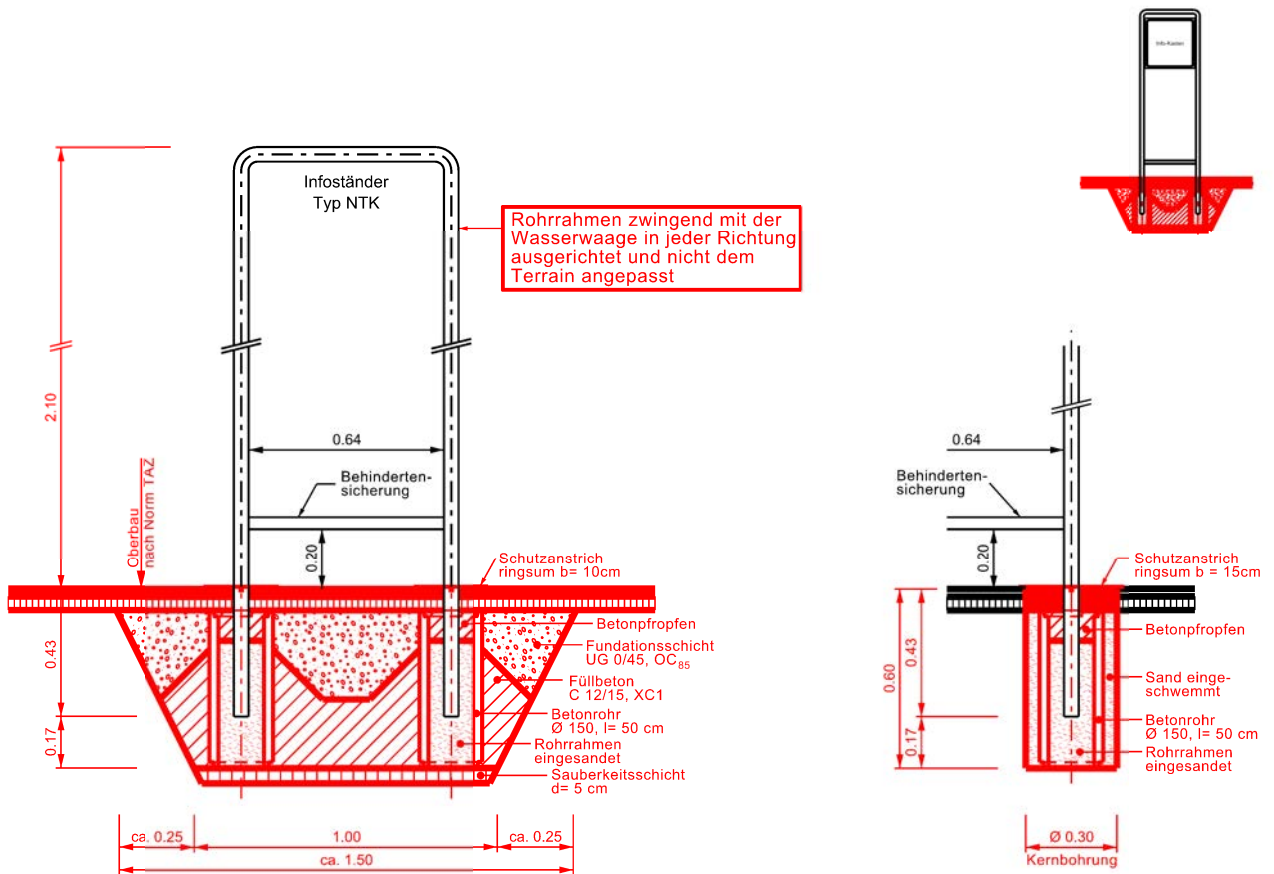
# VBZ Infoständer, Typ ST / NTK

## Grundriss / Längsschnitt M 1:25

Normal

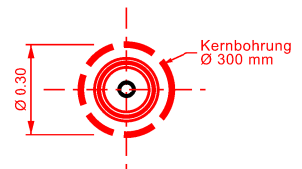
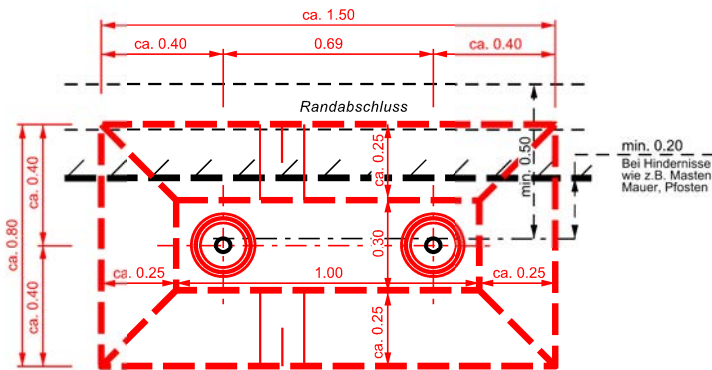
Index  
**B**

Gezeichnet <b>SNZ</b>	Geprüft <b>IIRP</b>	Verantwortlich für den Inhalt VBZ Infrastruktur, Fachlead Fahrweg
Datum <b>31.05.2013</b>	Format <b>A4</b>	Plan - Nr. <b>4540-980-404</b>
Dateipfad N:\Infrastruktur Projektierung\20_VBZ_Projektierungsrichtlinien\Haltestellen_Montagekatalog\DGN (Originale)		



**Ausführung bei Gesamterneuerung**

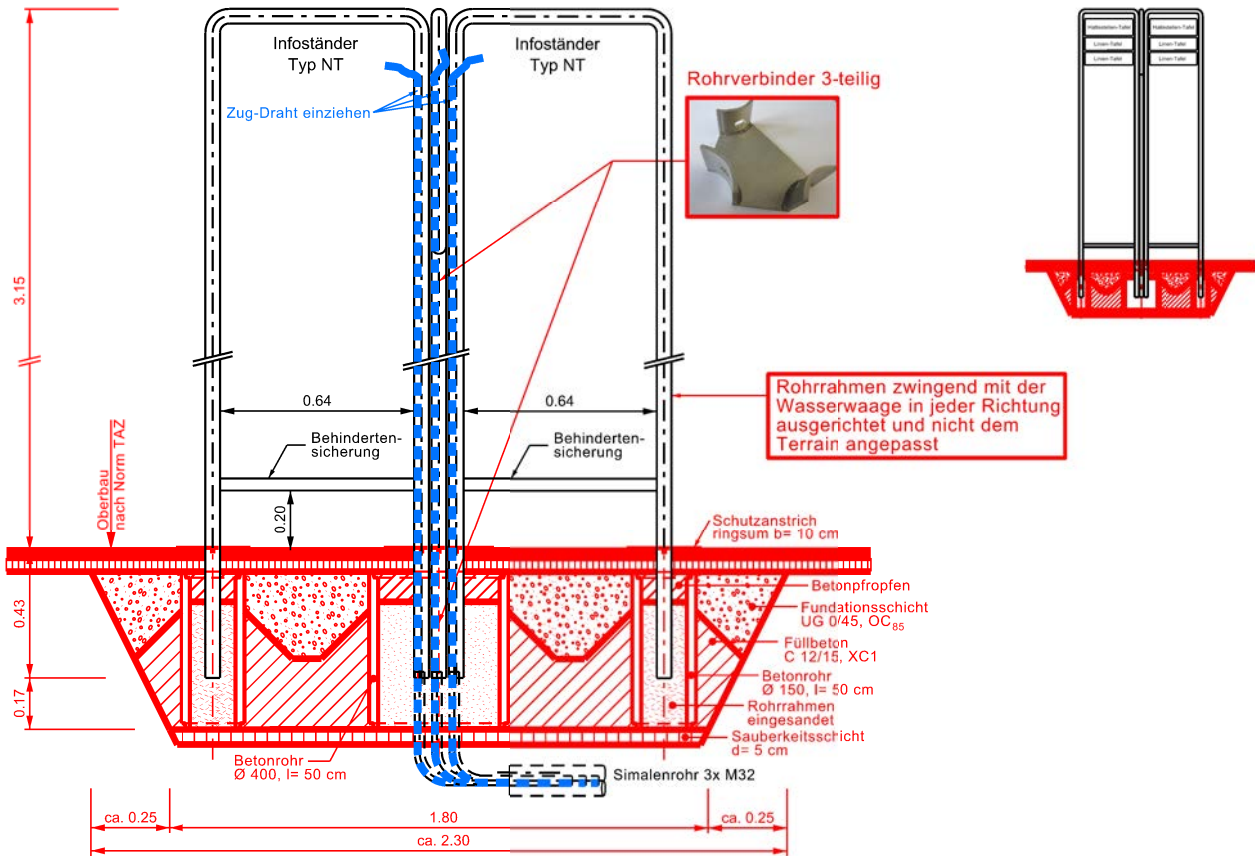
**Ausführung bei Ersatz/Erweiterung**



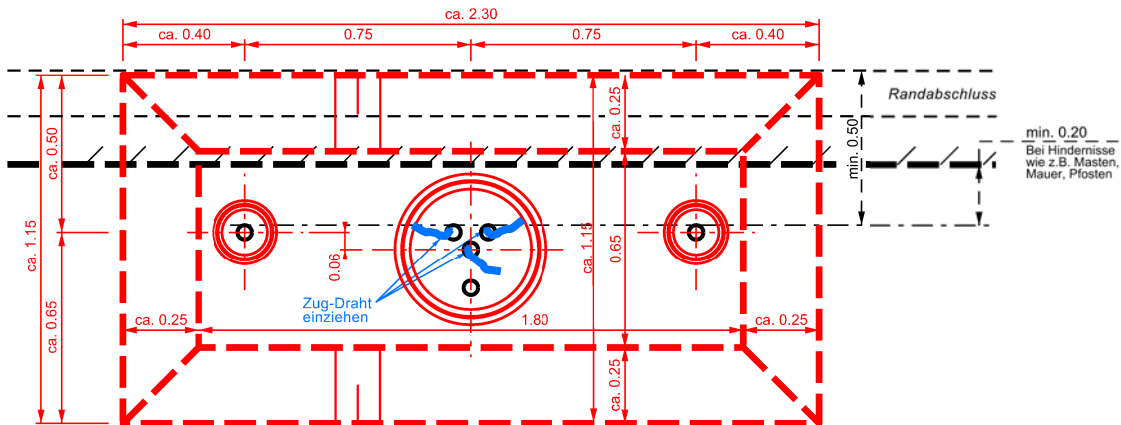
Versetzen Infoständer durch Unternehmer

Änderungen				
Datum	Gezeichnet	Geprüft	Änderungen	Index
16.02.2016	IBVT-NB	IRHM-JK	Zeichnungsübernahme von SNZ. Plankopf erneuert. Neu M 1:25 statt M 1:20	A
16.01.2020	IBVT-NB	IF	Plankopf aktualisiert	B

<b>Verkehrsbetriebe Zürich</b>  Unternehmensbereich Infrastruktur Luggwegstrasse 65 Postfach 8048 Zürich www.vbz.ch Ein Unternehmen der Stadt Zürich	<h1>VBZ Infoständer, Typ NTK</h1> <h2>Grundriss / Längsschnitt M 1:25</h2>		<h3>Normal</h3>	
	Gezeichnet <b>SNZ</b>	Geprüft <b>IIRP</b>	Verantwortlich für den Inhalt VBZ Infrastruktur, Fachlead Fahrweg	
	Datum <b>31.05.2013</b>	Format <b>A4</b>	Plan - Nr. <b>4540-980-406</b>	Index <b>B</b>
	Dateipfad N:\Infrastruktur Projektierung\20_VBZ_Projektierungsrichtlinien\Haltestellen_Montagekatalog\DGN (Originale)			



**Ausführung bei Gesamterneuerung**



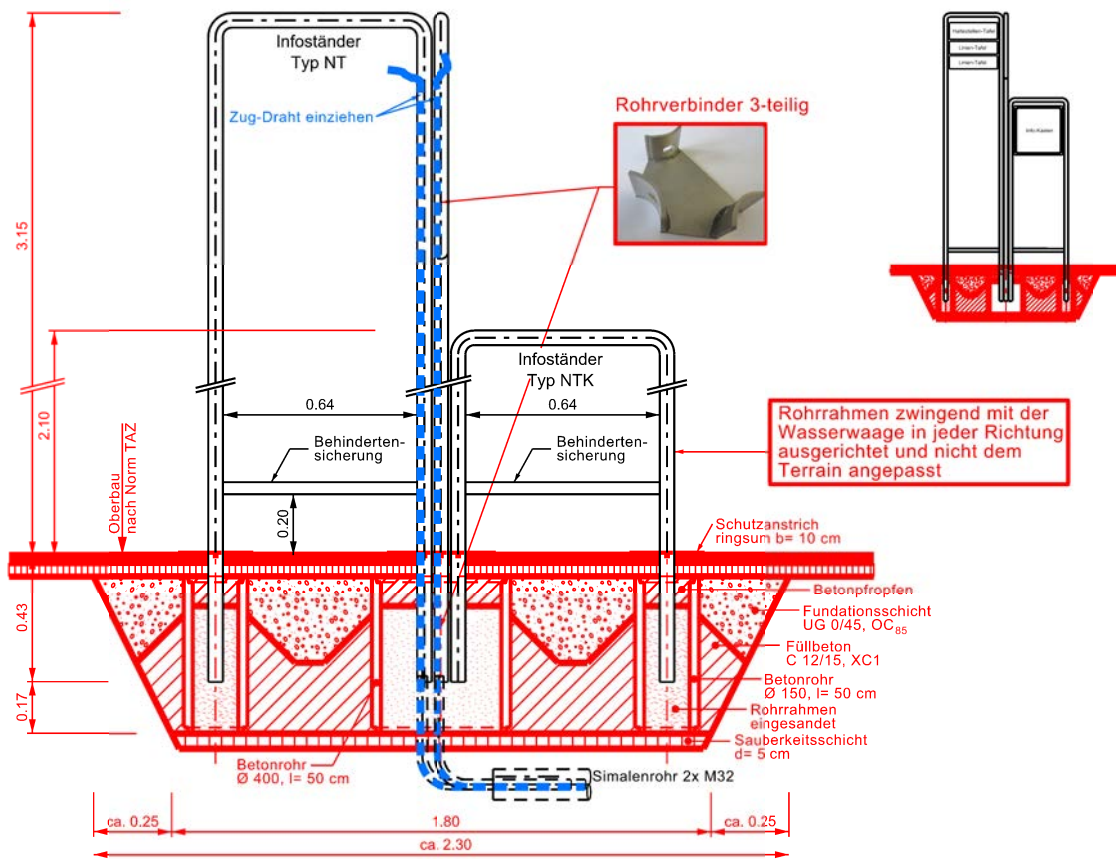
Versetzen Infoständer durch Unternehmer

Änderungen				
Datum	Gezeichnet	Geprüft	Änderungen	Index
16.02.2016	IBVT-NB	IRHM-JK	Zeichnungsübernahme von SNZ. Plankopf erneuert. Neu M 1:25 statt M 1:20	A
16.01.2020	IBVT-NB	IF	Plankopf aktualisiert	B

<b>Verkehrsbetriebe Zürich</b>  Unternehmensbereich Infrastruktur Luggwegstrasse 65 Postfach 8048 Zürich www.vbz.ch Ein Unternehmen der Stadt Zürich	<h1>VBZ Infoständer, Typ NT, ST, NT</h1> <span style="float: right; color: red; font-weight: bold;">Normal</span>		
	<h2>Grundriss / Längsschnitt M 1:25 (bei Gesamterneuerung)</h2>		
	Gezeichnet <b>SNZ</b>	Geprüft <b>IIRP</b>	Verantwortlich für den Inhalt VBZ Infrastruktur, Fachlead Fahrweg
	Datum <b>31.05.2013</b>	Format <b>A4</b>	Plan - Nr. <b>4540-980-408-1</b>
Dateipfad N:\Infrastruktur Projektierung\20_VBZ_Projektierungsrichtlinien\Haltestellen_Montagekatalog\DGN (Originale)			

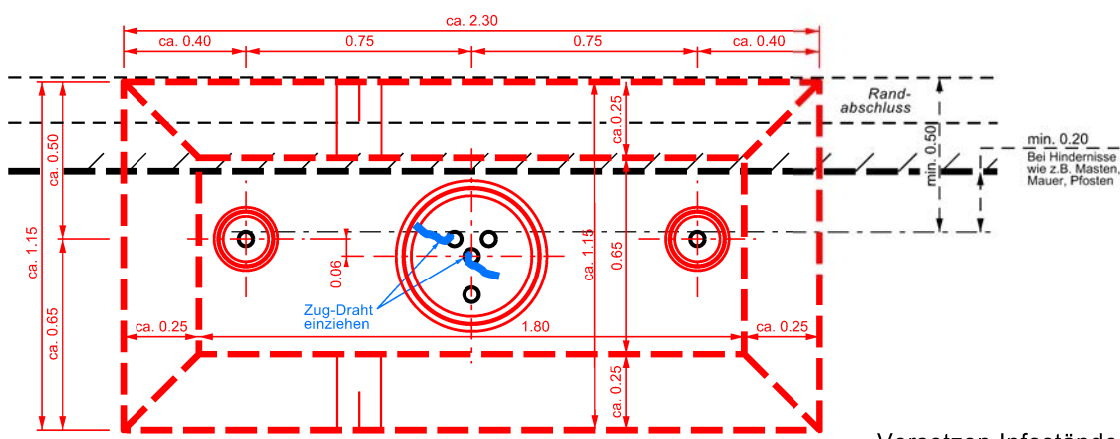






Rohrrahmen zwingend mit der Wasserwaage in jeder Richtung ausgerichtet und nicht dem Terrain angepasst

**Ausführung bei Gesamterneuerung**



Versetzen Infoständer durch Unternehmer

Änderungen				
Datum	Gezeichnet	Geprüft	Änderungen	Index
17.02.2016	IBVT-NB	IRHM-JK	Zeichnungsübernahme von SNZ. Plankopf erneuert. Neu M 1:25 statt M 1:20	A
17.01.2020	IBVT-NB	IF	Plankopf aktualisiert	B

**Verkehrsbetriebe Zürich**

**VBZ** **Zürich** Linie

Unternehmensbereich  
Infrastruktur

Luggwegstrasse 65  
Postfach 8048 Zürich  
www.vbz.ch

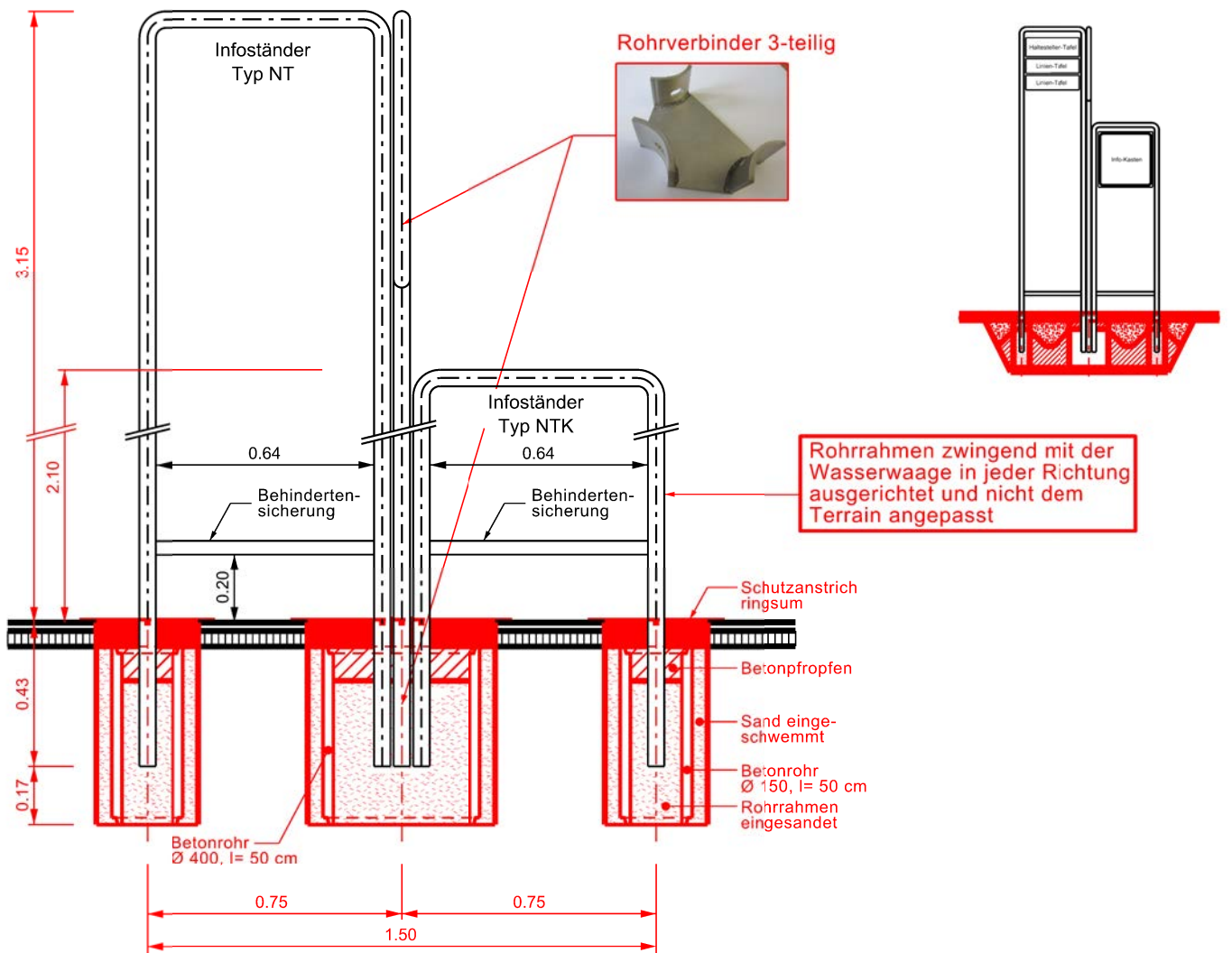
Ein Unternehmen  
der Stadt Zürich

# VBZ Infoständer, Typ NT, ST, NTK Normal

## Grundriss / Längsschnitt M 1:25 (bei Gesamterneuerung)

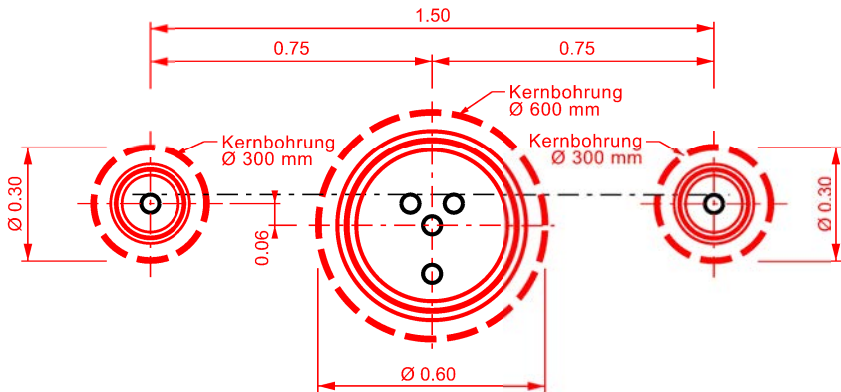
Gezeichnet <b>SNZ</b>	Geprüft <b>IIRP</b>	Verantwortlich für den Inhalt VBZ Infrastruktur, Fachlead Fahrweg
Datum <b>31.05.2013</b>	Format <b>A4</b>	Plan - Nr. <b>4540-980-409-1</b>
Dateipfad		Index <b>B</b>
N:\Infrastruktur Projektierung\20_VBZ_Projektierungsrichtlinien\Haltestellen_Montagekatalog\DGN (Originale)		





Rohrrahmen zwingend mit der Wasserwaage in jeder Richtung ausgerichtet und nicht dem Terrain angepasst

**Ausführung bei Ersatz/Erweiterung**



Versetzen Infoständer durch Unternehmer

Änderungen				
Datum	Gezeichnet	Geprüft	Änderungen	Index
17.02.2016	IBVT-NB	IRHM-JK	Zeichnungsübernahme von SNZ. Plankopf erneuert	A
17.01.2020	IBVT-NB	IF	Plankopf aktualisiert	B

**Verkehrsbetriebe Zürich**

**VBZ** ZürichLinie

Unternehmensbereich  
Infrastruktur

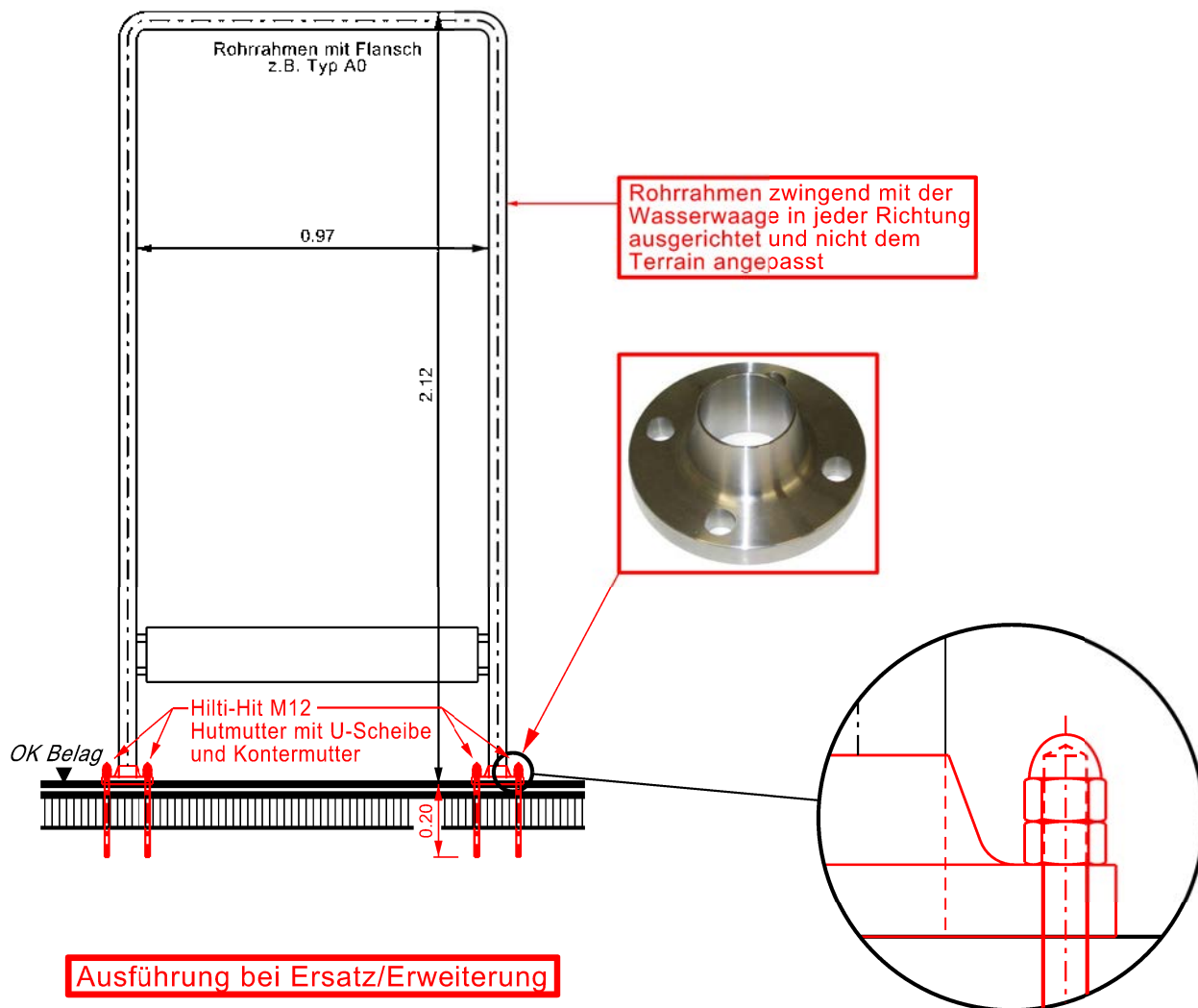
Luggwegstrasse 65  
Postfach 8048 Zürich  
www.vbz.ch

Ein Unternehmen  
der Stadt Zürich

# VBZ Infoständer, Typ NTK, ST, NTK Normal

## Grundriss / Längsschnitt M 1:20 (bei Ersatz / Erweiterung)

Gezeichnet <b>SNZ</b>	Geprüft <b>IIRP</b>	Verantwortlich für den Inhalt VBZ Infrastruktur, Fachlead Fahrweg
Datum <b>31.05.2013</b>	Format <b>A4</b>	Plan - Nr. <b>4540-980-409-2</b>
Dateipfad		Index <b>B</b>
N:\Infrastruktur Projektierung\20_VBZ_Projektierungsrichtlinien\Haltestellen_Montagekatalog\DGN (Originale)		

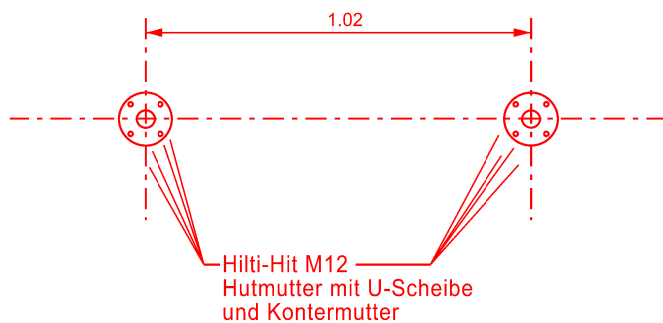


Flansch wird mit 4 M12 Klebeankern  
horizontal auf dem Untergrund fixiert

Die Hutmutter werden mit  
normalen Muttern gekontert

Nur rostfreie Materialien verwenden

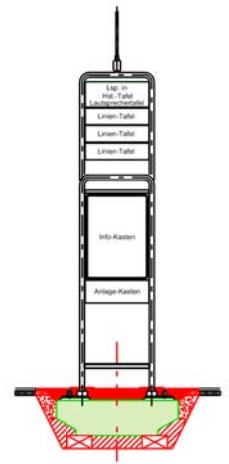
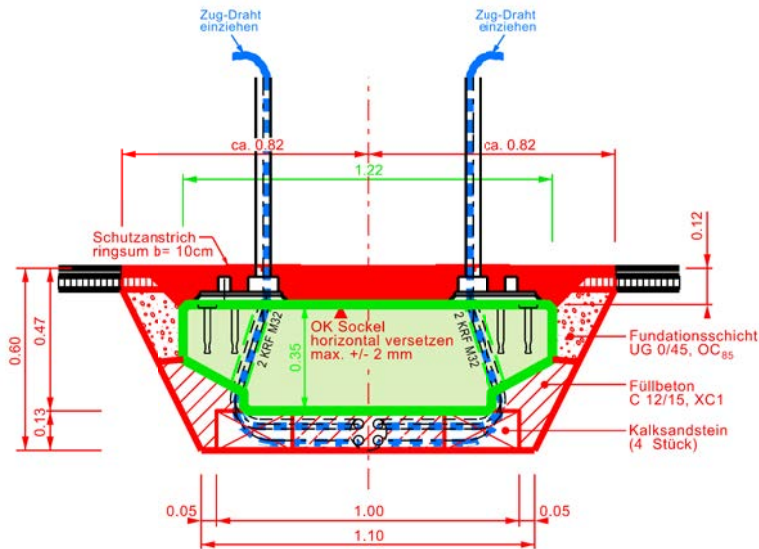
Versetzen Infoständer  
durch Unternehmer



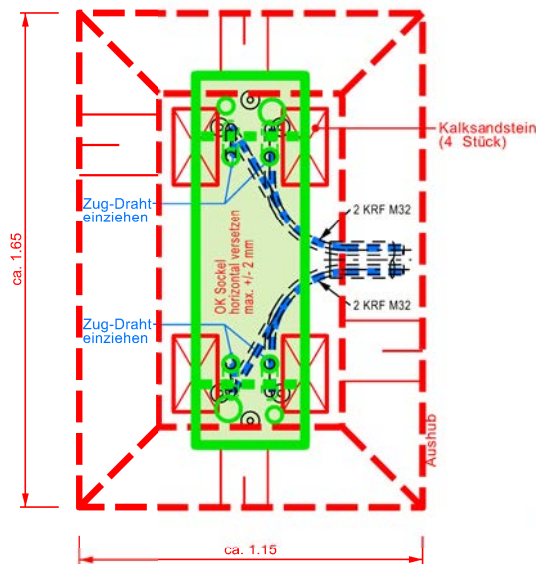
Änderungen				
Datum	Gezeichnet	Geprüft	Änderungen	Index
17.02.2016	IBVT-NB	IRHM-JK	Zeichnungsübernahme von SNZ, Plankopf erneuert	A
17.01.2020	IBVT-NB	IF	Plankopf aktualisiert	B

<b>Verkehrsbetriebe Zürich</b>  Unternehmensbereich Infrastruktur Luggwegstrasse 65 Postfach 8048 Zürich www.vbz.ch Ein Unternehmen der Stadt Zürich	<b>VBZ Detail Befestigung Rohrrahmen Normal</b> <b>ohne Fundament, Typ A0, ST, NT</b> Grundriss / Längsschnitt M 1:20			
	Gezeichnet SNZ	Geprüft IIRP	Verantwortlich für den Inhalt VBZ Infrastruktur, Fachlead Fahrweg	
	Datum 31.05.2013	Format A4	Plan - Nr. <b>4540-980-412</b>	Index <b>B</b>
	Dateipfad N:\Infrastruktur Projektierung\20_VBZ_Projektierungsrichtlinien\Haltestellen_Montagekatalog\DGN (Originale)			

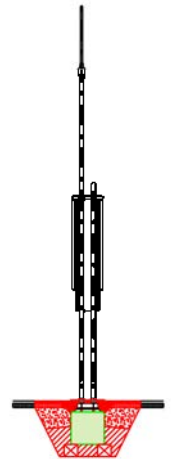
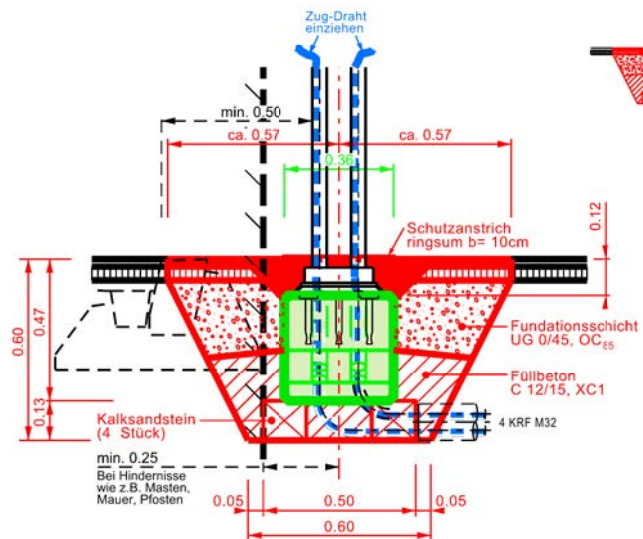
## Längsschnitt



## Grundriss



## Querschnitt



Vorfabrizierte Elemente  
bauseits geliefert

Lautsprecherständer-Montage  
durch Unternehmer

Änderungen				
Datum	Gezeichnet	Geprüft	Änderungen	Index
16.02.2016	IBVT-NB	IRHM-JK	Zeichnungsübernahme von SNZ. Plankopf erneuert, Neu M 1:25 statt M 1:20	A
17.01.2020	IBVT-NB	IF	Plankopf aktualisiert	B

### Verkehrsbetriebe Zürich



Unternehmensbereich  
Infrastruktur

Luggwegstrasse 65  
Postfach 8048 Zürich  
www.vbz.ch



## VBZ Lautsprecheranlage mit Infokasten, doppelseitig

Normal

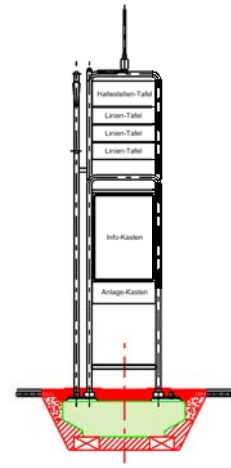
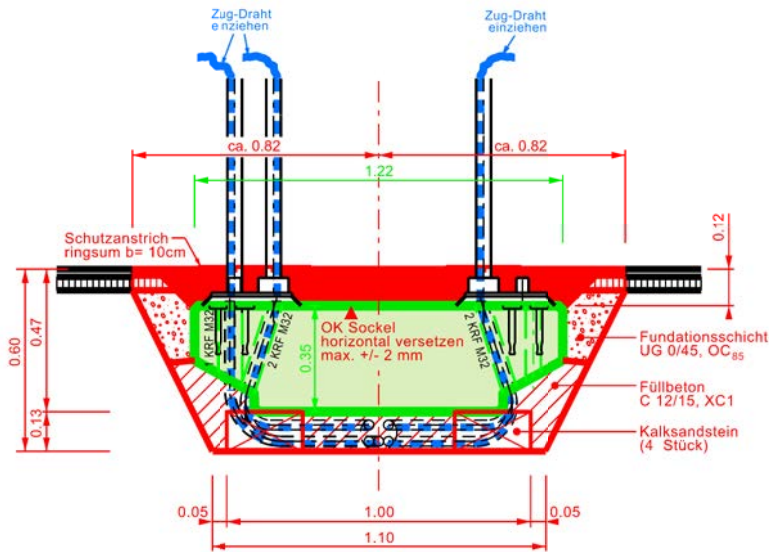
Grundriss / Schnitte M 1:25

Gezeichnet SNZ	Geprüft IIRP	Verantwortlich für den Inhalt VBZ Infrastruktur, Fachlead Fahrweg	
Datum 31.05.2013	Format A4	Plan - Nr. <b>4540-980-413</b>	Index <b>B</b>

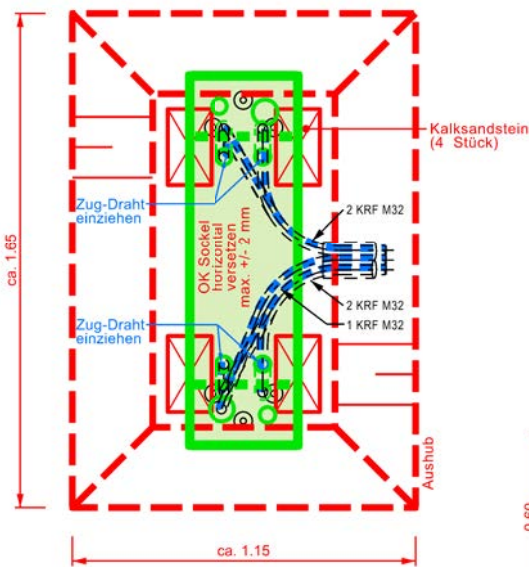
Dateipfad

N:\Infrastruktur Projektierung\20\_VBZ\_Projektierungsrichtlinien\Haltestellen\_Montagekatalog\DGN (Originale)

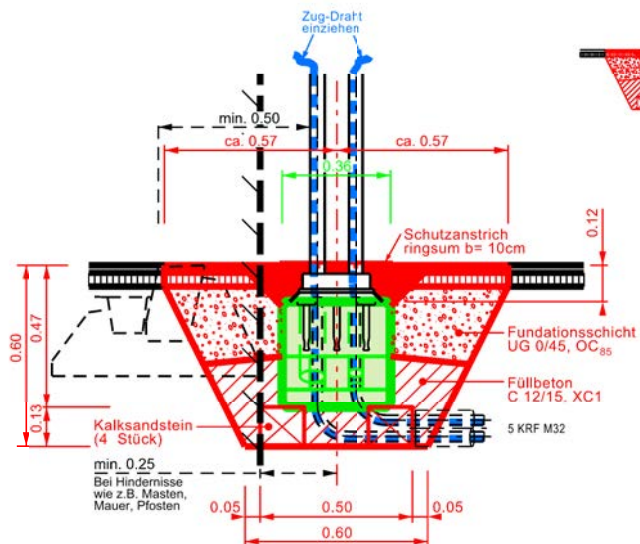
# Längsschnitt



# Grundriss



# Querschnitt



Vorfabrizierte Elemente  
bauseits geliefert

Lautsprecherstand-Montage  
durch Unternehmer

Änderungen				
Datum	Gezeichnet	Geprüft	Änderungen	Index
17.02.2016	IBVT-NB	IRHM-JK	Zeichnungsübernahme von SNZ. Plankopf erneuert, Neu M1: 25 statt M 1:20	A
16.01.2020	IBVT-NB	IF	Plankopf aktualisiert	B

## Verkehrsbetriebe Zürich



Unternehmensbereich  
Infrastruktur

Luggwegstrasse 65  
Postfach 8048 Zürich  
www.vbz.ch



# VBZ Lautsprecheranlage mit Infokasten einseitig

Normal

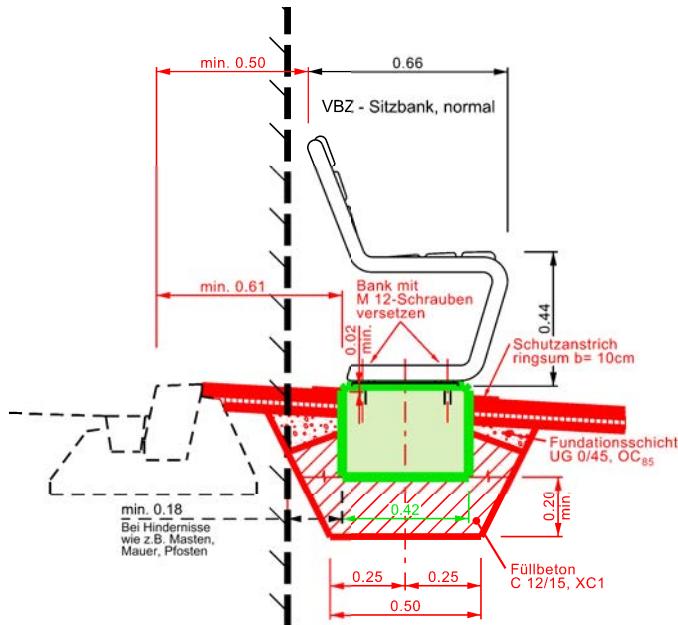
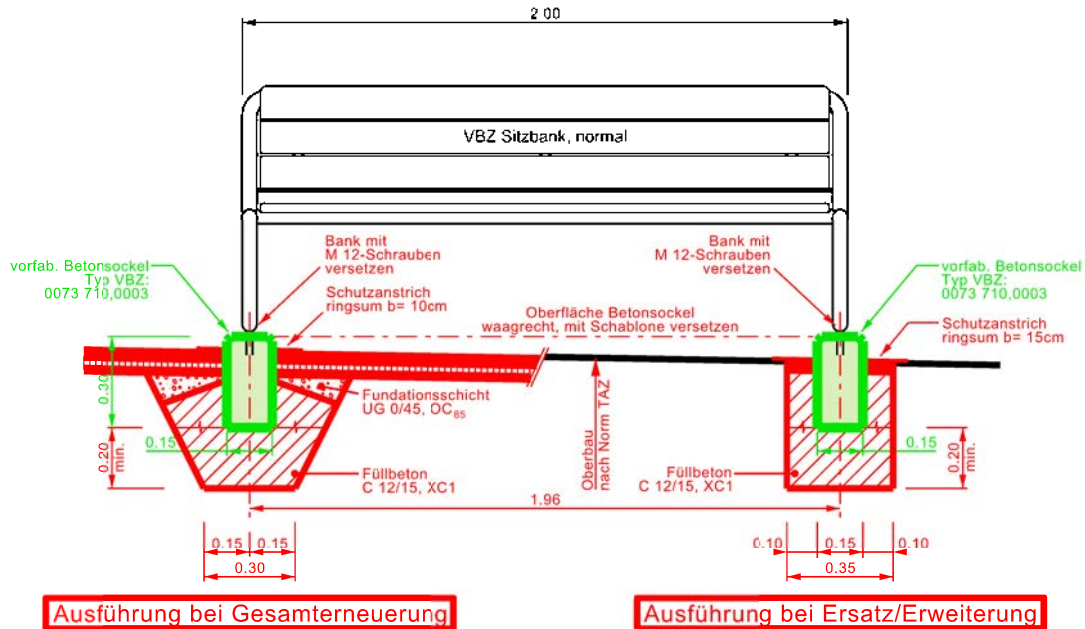
Grundriss / Schnitte M 1:25

Gezeichnet SNZ	Geprüft IIRP	Verantwortlich für den Inhalt VBZ Infrastruktur, Fachlead Fahrweg	
Datum 31.05.2013	Format A4	Plan - Nr. <b>4540-980-414</b>	Index <b>B</b>

Dateipfad

N:\Infrastruktur Projektierung\20\_VBZ\_Projektierungsrichtlinien\Haltestellen\_Montagekatalog\DGN (Originale)





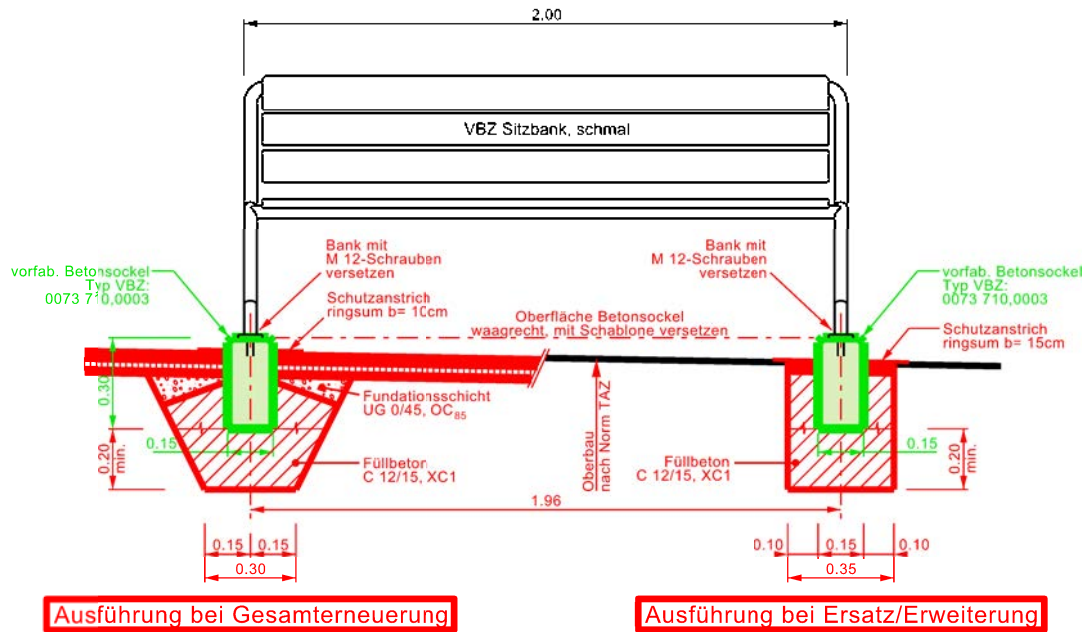
Vorfabrizierte Elemente  
bauseits geliefert

Sitzbank-Montage  
durch Unternehmer

Änderungen				
Datum	Gezeichnet	Geprüft	Änderungen	Index
16.02.2016	IBVT-NB	IRHM-JK	Zeichnungsübernahme von SNZ. Plankopf erneuert, Neu M 1:25 statt M 1:20	A
17.01.2020	IBVT-NB	IF	Plankopf aktualisiert	B

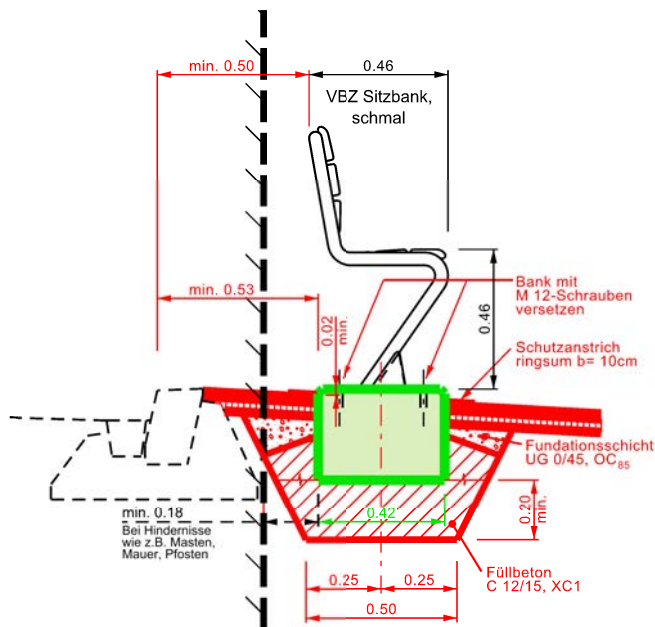
<b>Verkehrsbetriebe Zürich</b>  Unternehmensbereich Infrastruktur Luggwegstrasse 65 Postfach 8048 Zürich www.vbz.ch Ein Unternehmen der Stadt Zürich	<h1>VBZ Sitzbank normal</h1>		<h2>Normal</h2>	
	<h3>Ansichten M 1:25</h3>			
	Gezeichnet <b>SNZ</b>	Geprüft <b>IIRP</b>	Verantwortlich für den Inhalt <b>VBZ Infrastruktur, Fachlead Fahrweg</b>	
	Datum <b>31.05.2013</b>	Format <b>A4</b>	Plan - Nr. <b>4540-980-420</b>	Index <b>B</b>
Dateipfad N:\Infrastruktur Projektierung\20_VBZ_Projektierungsrichtlinien\Haltestellen_Montagekatalog\DGN (Originale)				





**Ausführung bei Gesamterneuerung**

**Ausführung bei Ersatz/Erweiterung**

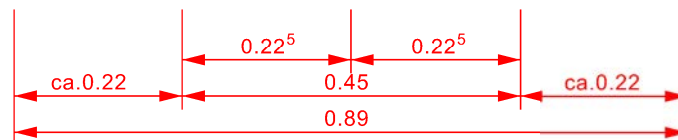
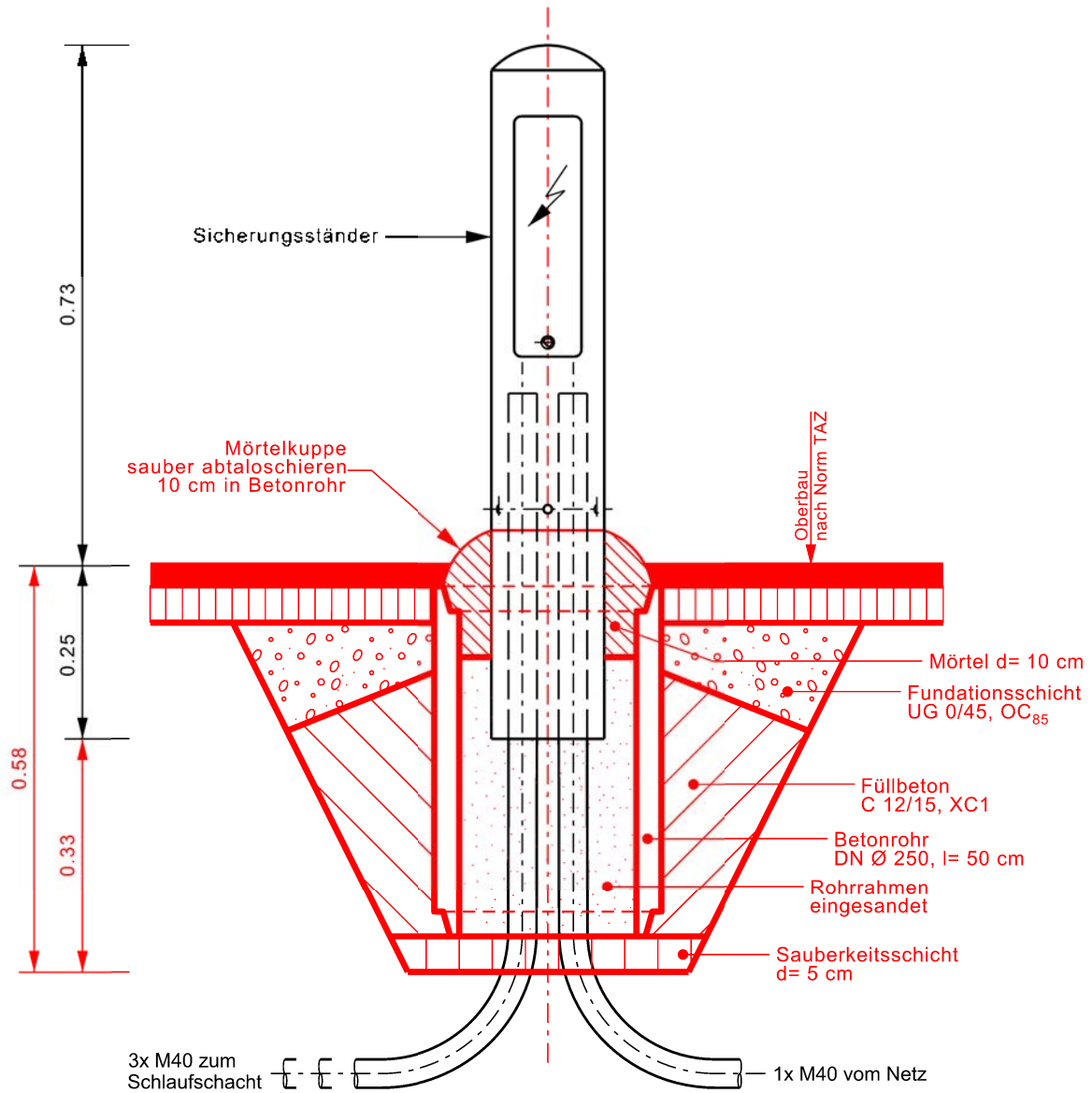


Vorfabrizierte Elemente  
bauseits geliefert

Sitzbank-Montage  
durch Unternehmer

Änderungen				
Datum	Gezeichnet	Geprüft	Änderungen	Index
16.02.2016	IBVT-NB	IRHM-JK	Zeichnungsübernahme von SNZ. Plankopf erneuert, Neu M 1:25 statt M 1:20	A
17.01.2020	IBVT-NB	IF	Plankopf aktualisiert	B

<b>Verkehrsbetriebe Zürich</b>  Unternehmensbereich Infrastruktur Luggwegstrasse 65 Postfach 8048 Zürich www.vbz.ch Ein Unternehmen der Stadt Zürich	<h1>VBZ Sitzbank schmal</h1>		<h2>Normal</h2>	
	<h3>Ansichten M 1:25</h3>			
	Gezeichnet <b>SNZ</b>	Geprüft <b>IIRP</b>	Verantwortlich für den Inhalt <b>VBZ Infrastruktur, Fachlead Fahrweg</b>	
	Datum <b>31.05.2013</b>	Format <b>A4</b>	Plan - Nr. <b>4540-980-421</b>	Index <b>B</b>
Dateipfad N:\Infrastruktur Projektierung\20_VBZ_Projektierungsrichtlinien\Haltestellen_Montagekatalog\DGN (Originale)				

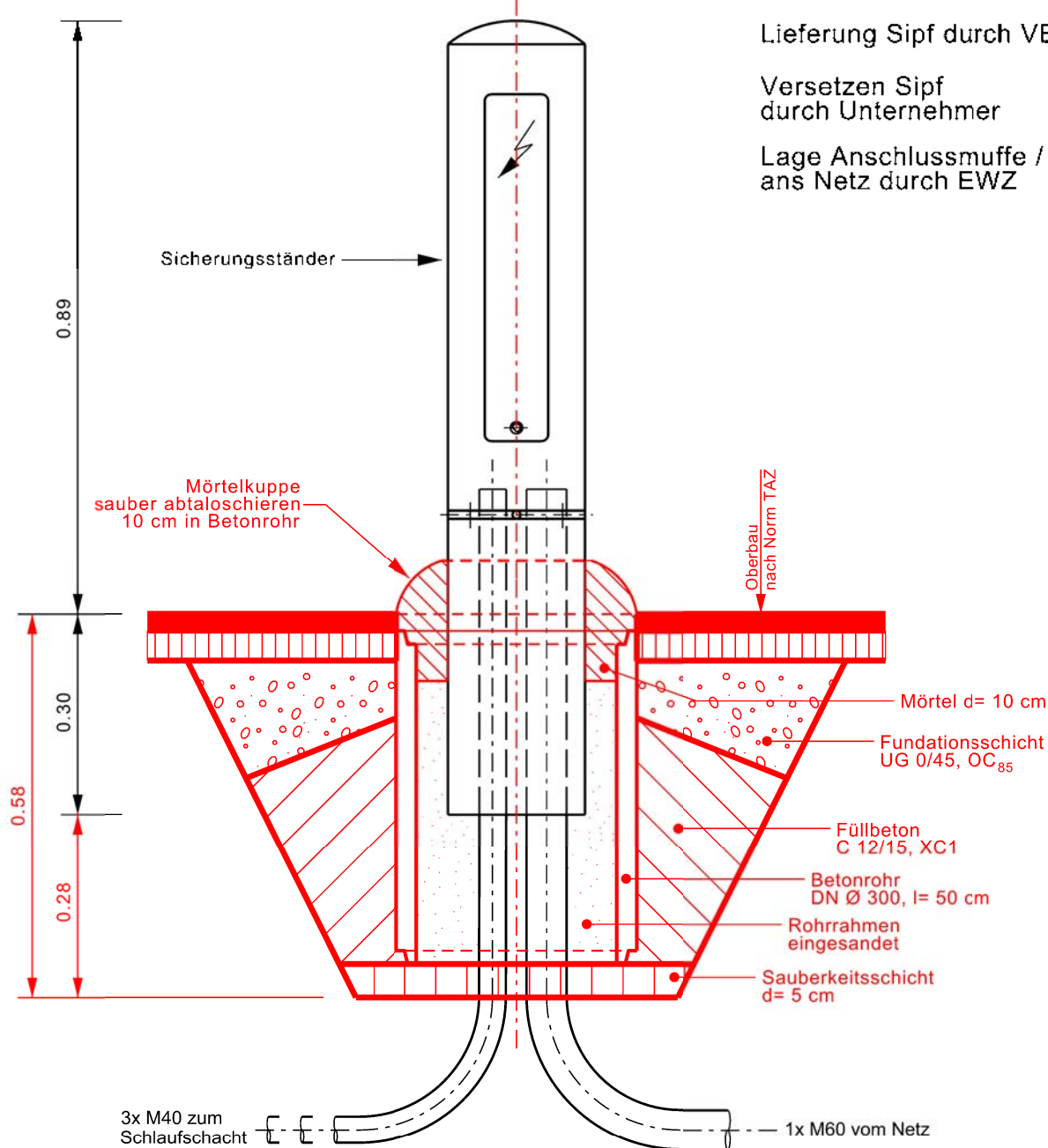


Versetzen Sipf durch Unternehmer

Lage Anschlussmuffe / Anschluss ans Netz durch EWZ

Änderungen				
Datum	Gezeichnet	Geprüft	Änderungen	Index
16.02.2016	IBVT-NB	IRHM-JK	Zeichnungsübernahme von SNZ, Plankopf erneuert	A
17.01.2020	IBVT-NB	IF	Plankopf aktualisiert	B

<b>Verkehrsbetriebe Zürich</b>  Unternehmensbereich Infrastruktur Luggwegstrasse 65 Postfach 8048 Zürich www.vbz.ch Ein Unternehmen der Stadt Zürich	<h1>VBZ Sicherungsständer,</h1> <h2>Typ Sipf LS 96</h2> <p>Ansicht M 1:10</p>		Normal	
	Gezeichnet SNZ	Geprüft IIRP	Verantwortlich für den Inhalt VBZ Infrastruktur, Fachlead Fahrweg	
	Datum 31.05.2013	Format A4	Plan - Nr. <b>4540-980-430</b>	Index <b>B</b>
	Dateipfad N:\Infrastruktur Projektierung\20_VBZ_Projektierungsrichtlinien\Haltestellen_Montagekatalog\DGN (Originale)			



Lieferung Sipf durch VBZ

Versetzen Sipf durch Unternehmer

Lage Anschlussmuffe / Anschluss ans Netz durch EWZ

Sicherungsständer

Mörtelkuppe sauber abtalschieren 10 cm in Betonrohr

Oberbau nach Norm TAZ

Mörtel d= 10 cm

Fundationsschicht UG 0/45, OC<sub>85</sub>

Füllbeton C 12/15, XC1

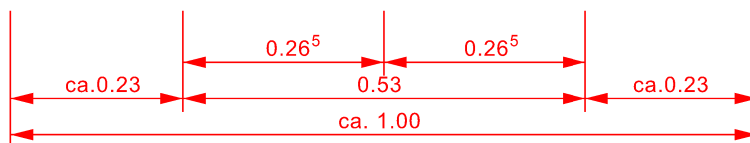
Betonrohr DN Ø 300, l= 50 cm

Rohrrahmen eingesandet

Sauberkeitsschicht d= 5 cm

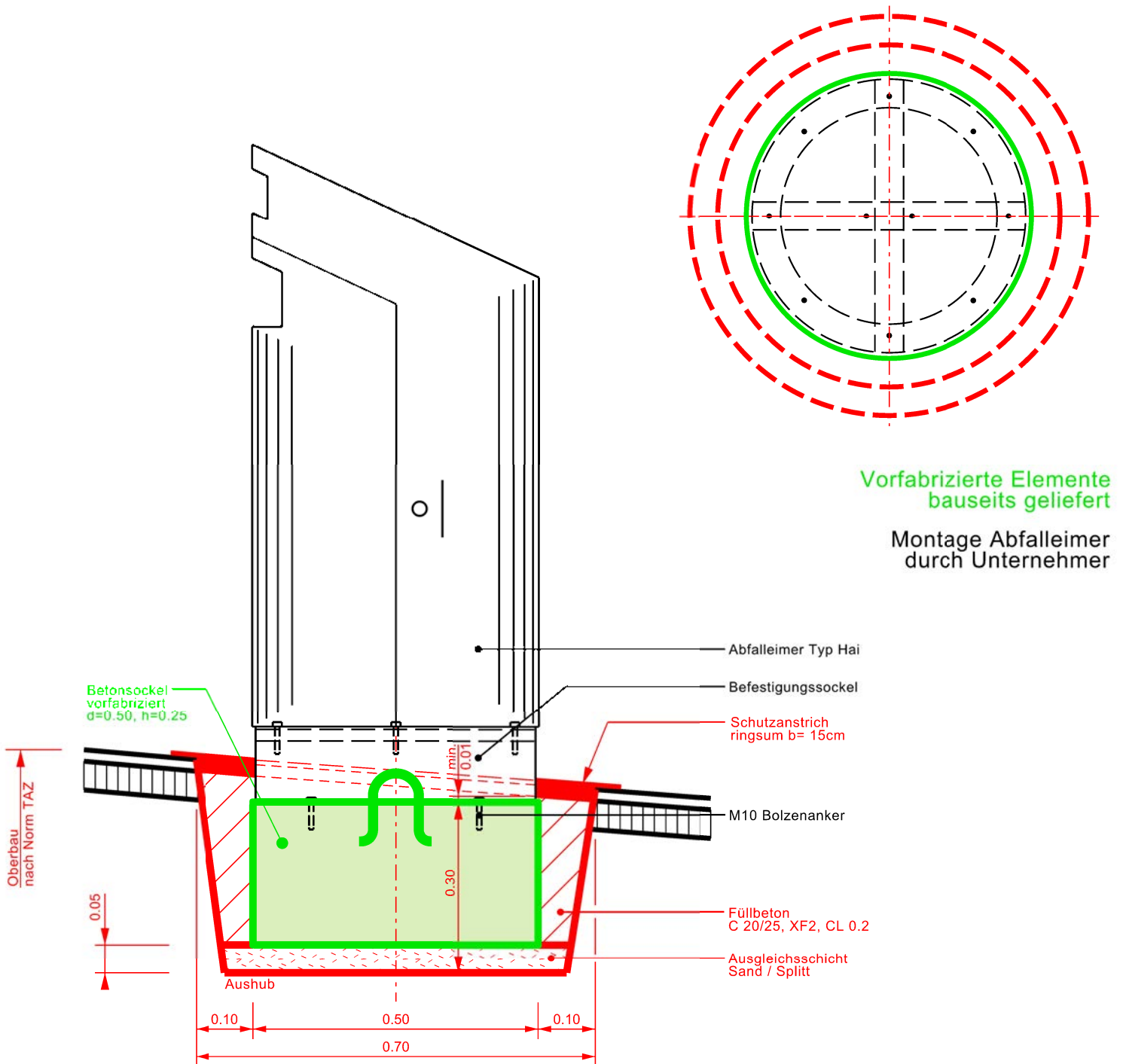
3x M40 zum Schlaufschacht

1x M60 vom Netz



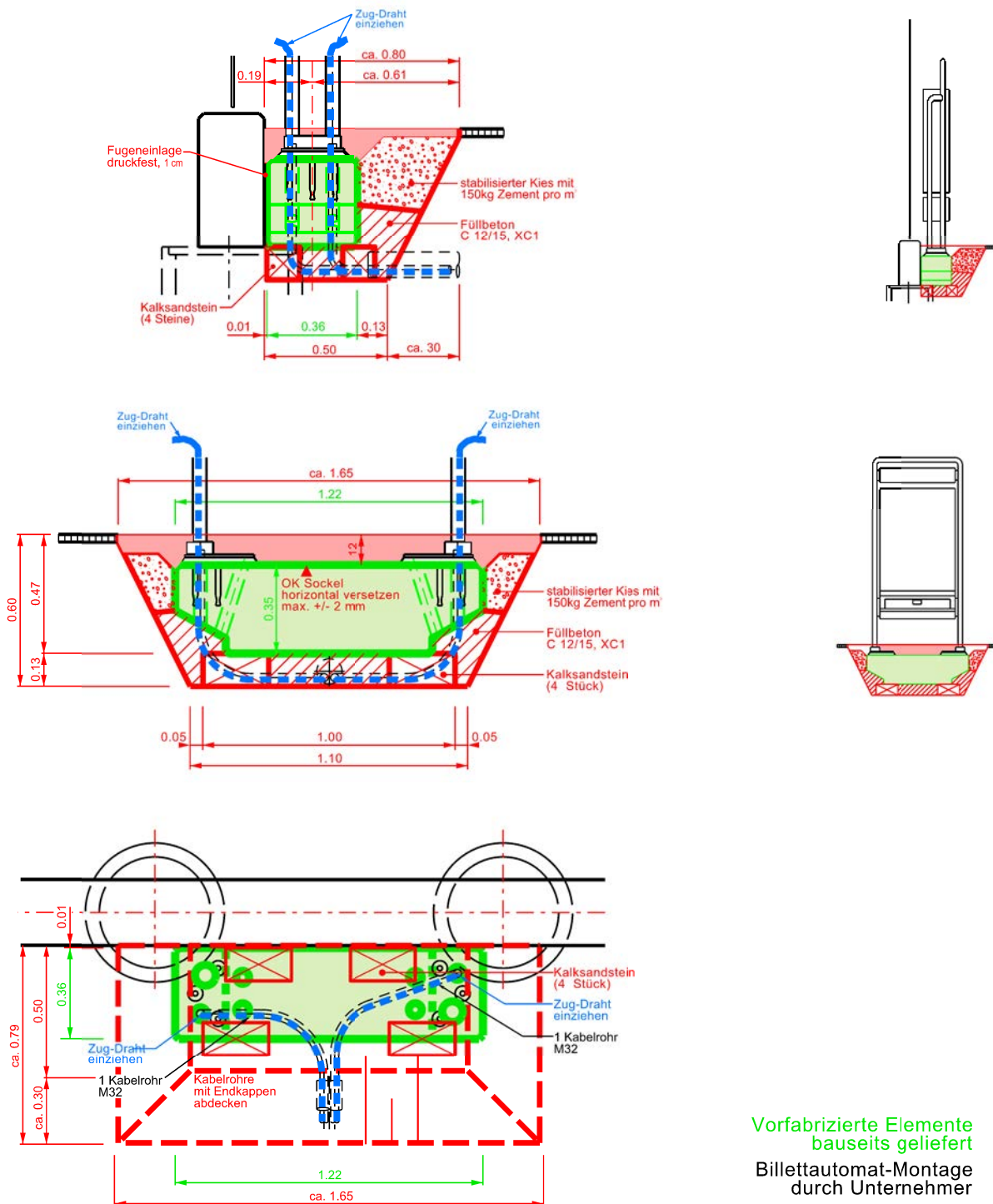
Änderungen				
Datum	Gezeichnet	Geprüft	Änderungen	Index
16.02.2016	IBVT-NB	IRHM-JK	Zeichnungsübernahme von SNZ, Plankopf erneuert	A
17.01.2020	IBVT-NB	IF	Plankopf aktualisiert	B

<b>Verkehrsbetriebe Zürich</b>  Unternehmensbereich Infrastruktur Luggwegstrasse 65 Postfach 8048 Zürich www.vbz.ch 	<h1>VBZ Sicherungsständer,</h1> <h2>Typ Sipf Z 13</h2> <h3>Ansicht M 1:10</h3>		<b>Normal</b>	
	Gezeichnet SNZ	Geprüft IIRP	Verantwortlich für den Inhalt VBZ Infrastruktur, Fachlead Fahrweg	
	Datum 31.05.2013	Format A4	Plan - Nr. <b>4540-980-431</b>	Index <b>B</b>
	Dateipfad N:\Infrastruktur Projektierung\20_VBZ_Projektierungsrichtlinien\Haltestellen_Montagekatalog\DGN (Originale)			



Änderungen				
Datum	Gezeichnet	Geprüft	Änderungen	Index
17.02.2016	IBVT-NB	IRHM-JK	Zeichnungsübernahme von SNZ. Plankopf erneuert	A
17.01.2020	IBVT-NB	IF	Plankopf aktualisiert	B

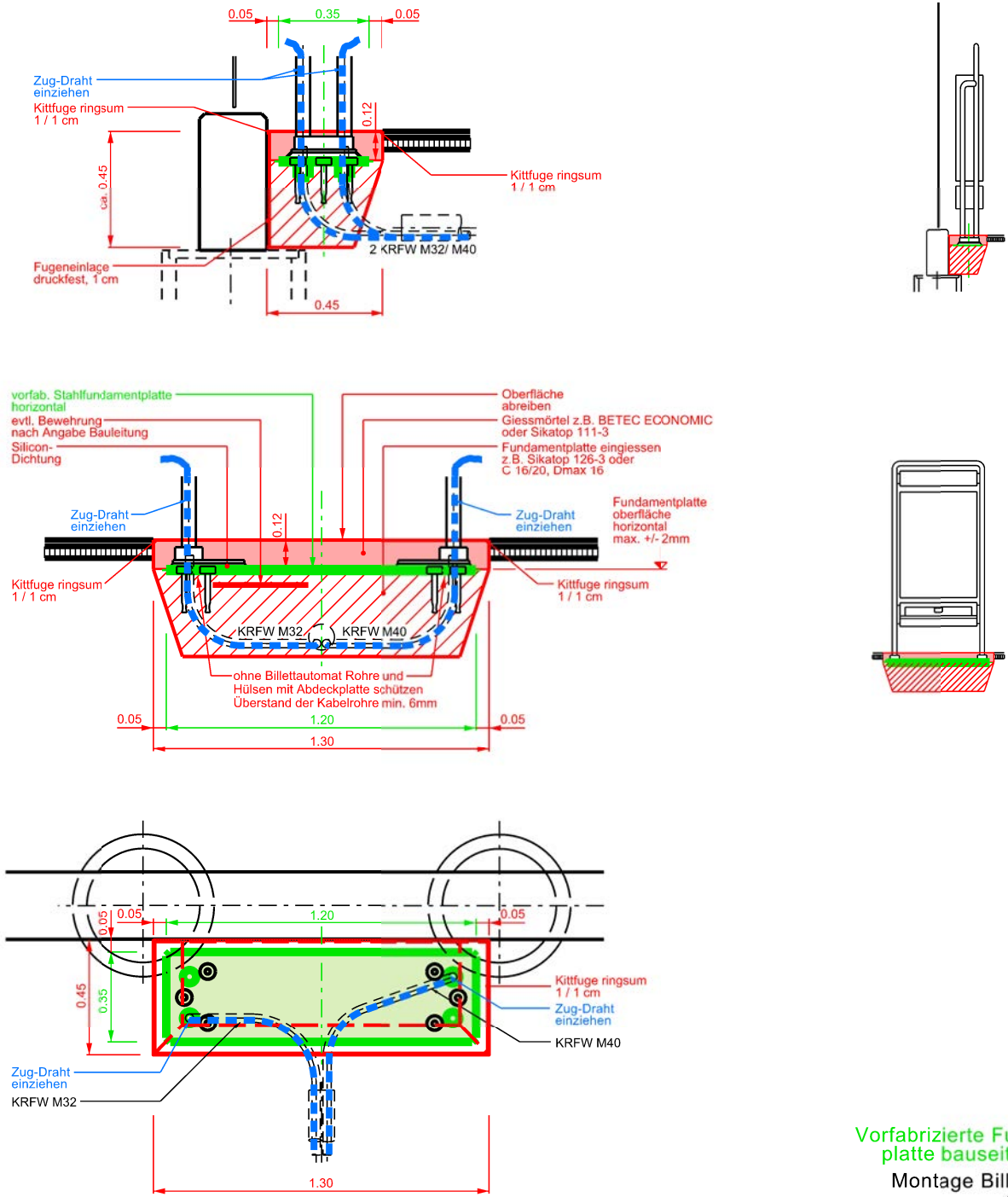
<b>Verkehrsbetriebe Zürich</b>  Unternehmensbereich Infrastruktur Luggwegstrasse 65 Postfach 8048 Zürich www.vbz.ch Ein Unternehmen der Stadt Zürich	<h1>VBZ Abfalleimer, Typ Hai 150 Lt.</h1>		<h2>Normal</h2>	
	<h3>Ansicht / Grundriss M 1:10</h3>			
	Gezeichnet <b>SNZ</b>	Geprüft <b>IIRP</b>	Verantwortlich für den Inhalt VBZ Infrastruktur, Fachlead Fahrweg	
	Datum <b>31.05.2013</b>	Format <b>A4</b>	Plan - Nr. <b>4540-980-440</b>	Index <b>B</b>
Dateipfad N:\Infrastruktur Projektierung\20_VBZ_Projektierungsrichtlinien\Haltestellen_Montagekatalog\DGN (Originale)				



Änderungen				
Datum	Gezeichnet	Geprüft	Änderungen	Index
17.02.2016	IBVT-NB	IRHM-JK	Zeichnungsübernahme von SNZ, Plankopf erneuert, Neu M 1:25 statt M 1:20	A
17.01.2020	IBVT-NB	IF	Plankopf aktualisiert	B

<b>Verkehrsbetriebe Zürich</b>  Unternehmensbereich Infrastruktur Luggwegstrasse 65 Postfach 8048 Zürich www.vbz.ch Ein Unternehmen der Stadt Zürich	<h1>VBZ Billettautomat auf Fundament</h1> <span style="float: right; color: red; font-weight: bold;">Normal</span>		
	<h2>Grundriss / Schnitt M 1:25</h2>		
	Gezeichnet <b>SNZ</b>	Geprüft <b>IIRP</b>	Verantwortlich für den Inhalt <b>VBZ Infrastruktur, Fachlead Fahrweg</b>
	Datum <b>31.05.2013</b>	Format <b>A4</b>	Plan - Nr. <b>4540-980-450</b>
Dateipfad N:\Infrastruktur Projektierung\20_VBZ_Projektierungsrichtlinien\Haltestellen_Montagekatalog\DGN (Originale)			



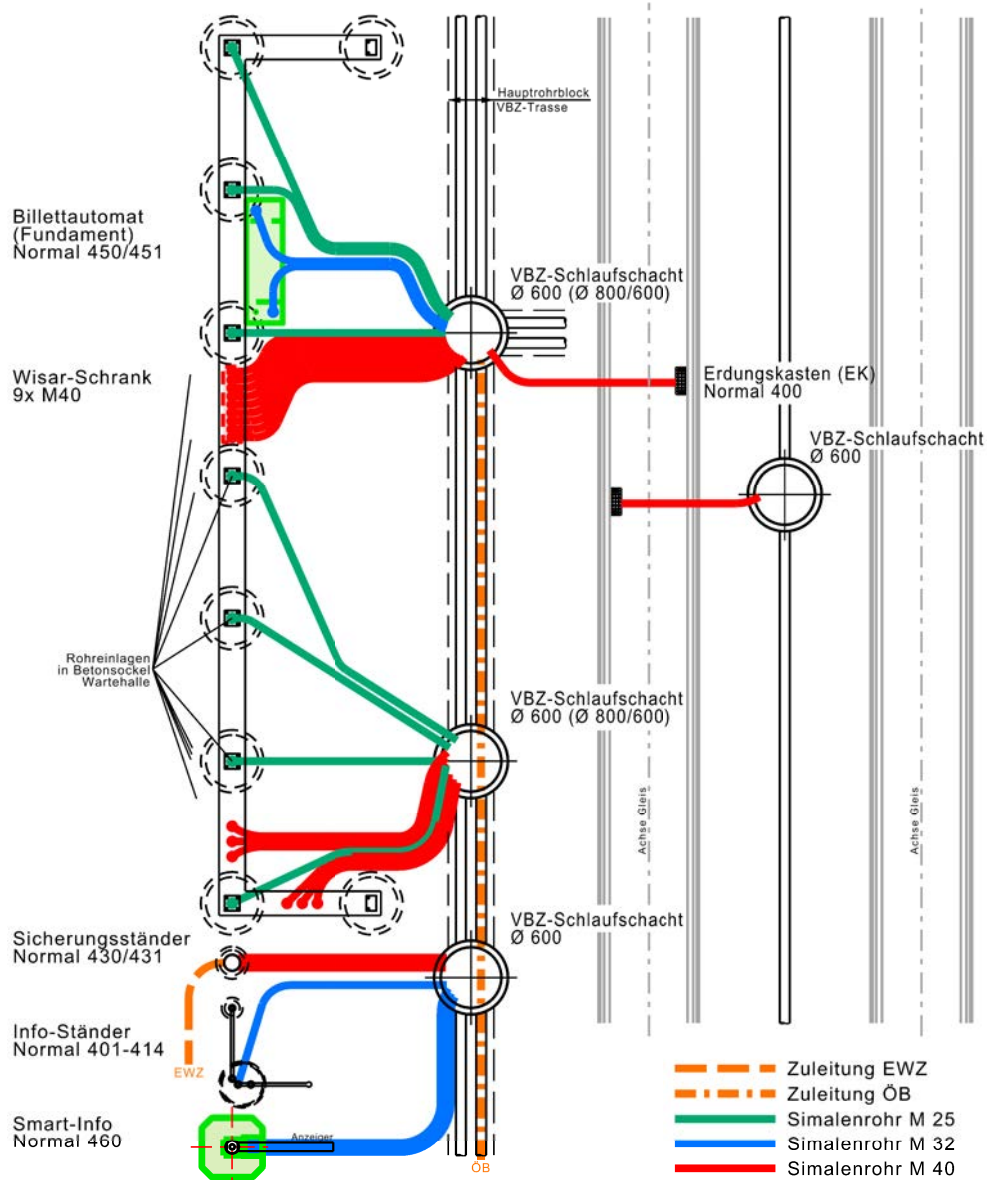


Vorfabrizierte Fundamentplatte bauseits geliefert  
Montage Billettautomat durch VBZ

Änderungen				Index
Datum	Gezeichnet	Geprüft	Änderungen	
17.02.2016	IBVT-NB	IRHM-JK	Zeichnungsübernahme von SNZ, Plankopf erneuert, Neu M 1:25 statt M 1:20	A
17.01.2020	IBVT-NB	IF	Plankopf aktualisiert	B

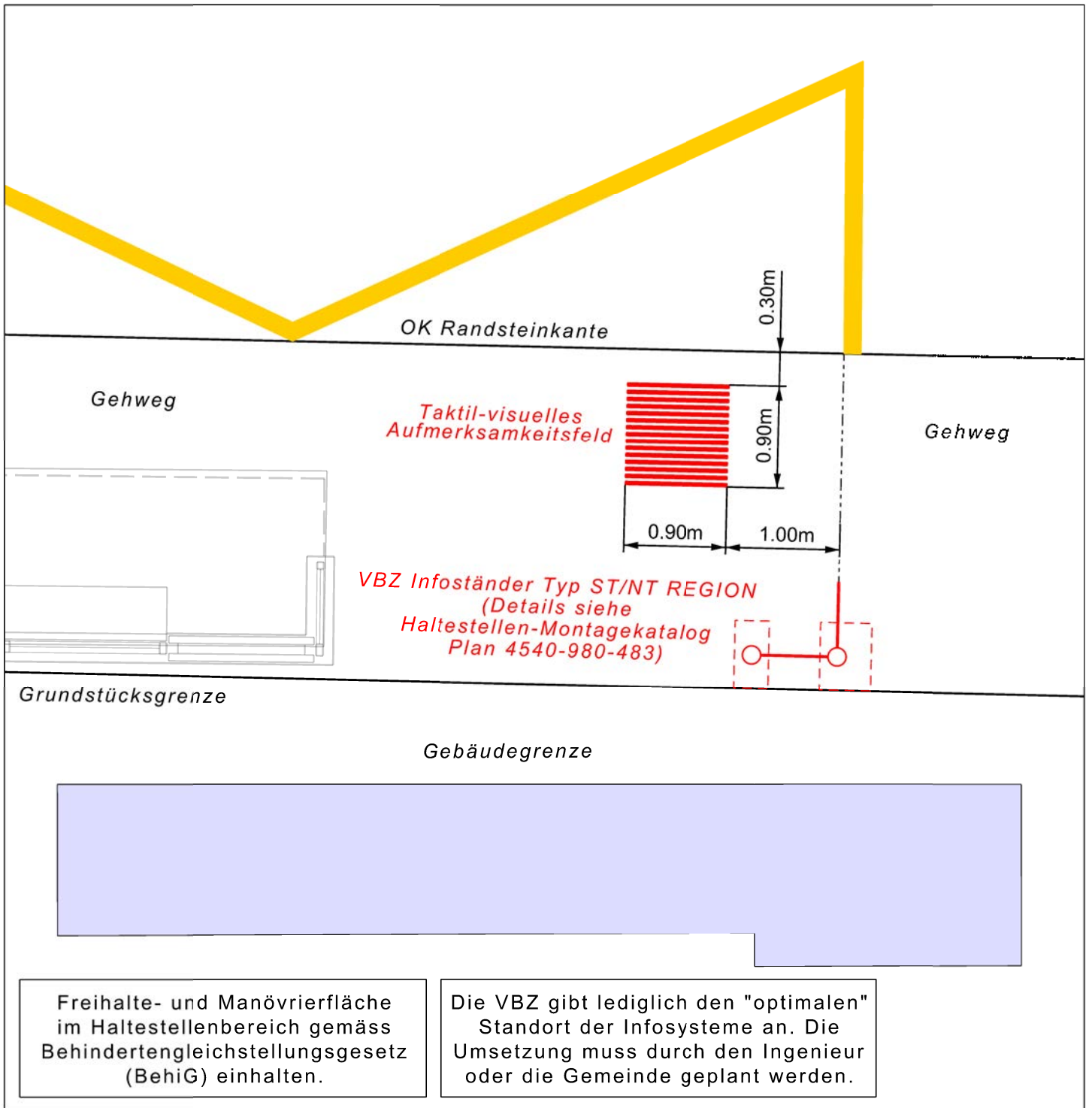
<b>Verkehrsbetriebe Zürich</b>  Unternehmensbereich Infrastruktur Luggwegstrasse 65 Postfach 8048 Zürich www.vbz.ch Ein Unternehmen der Stadt Zürich	<h1>VBZ Billettautomat auf Stahlplatte</h1> <span style="float: right; color: red; font-weight: bold;">Normal</span>			
	<h2>Grundriss / Schnitt M 1:25</h2>			
	Gezeichnet SNZ	Geprüft IIRP	Verantwortlich für den Inhalt VBZ Infrastruktur, Fachlead Fahrweg	
	Datum 31.05.2013	Format A4	Plan - Nr. <b>4540-980-451</b>	Index <b>B</b>
Dateipfad N:\Infrastruktur Projektierung\20_VBZ_Projektierungsrichtlinien\Haltestellen_Montagekatalog\DGN (Originale)				





Änderungen				
Datum	Gezeichnet	Geprüft	Änderungen	Index
17.02.2016	IBVT-NB	IRHM-JK	Zeichnungsübernahme von SNZ, Plankopf erneuert, Neu M 1:75 statt M 1:20	A
17.01.2020	IBVT-NB	IF	Plankopf aktualisiert	B

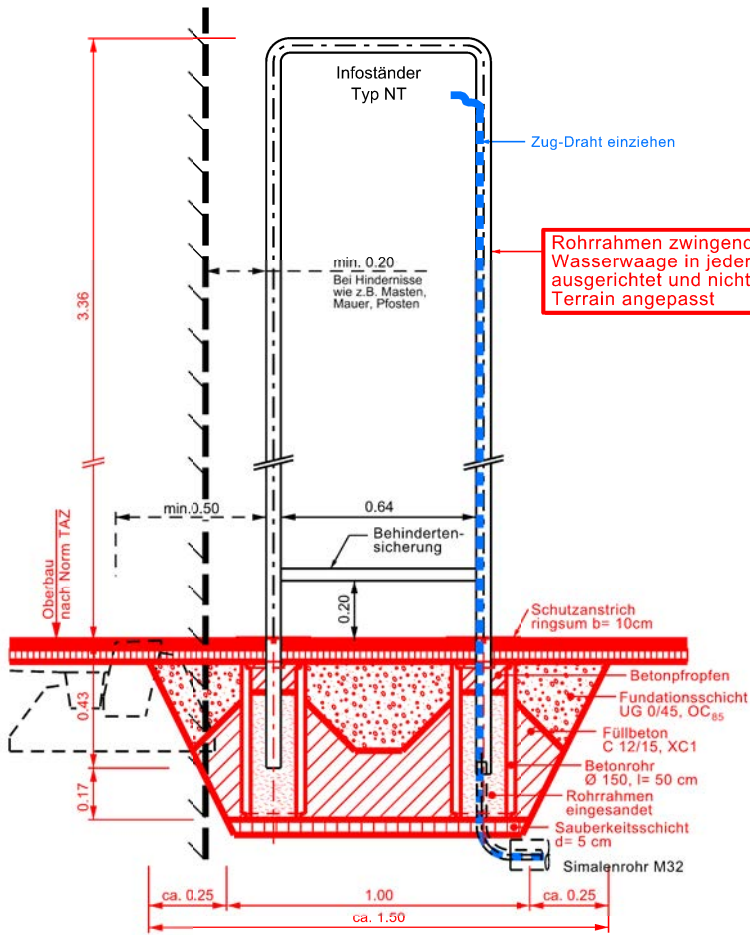
<p><b>Verkehrsbetriebe Zürich</b></p> <p><b>VBZ</b> <b>Zürich</b> <b>Linie</b></p> <p>Unternehmensbereich Infrastruktur</p> <p>Luggwegstrasse 65 Postfach 8048 Zürich www.vbz.ch</p> <p>Ein Unternehmen der Stadt Zürich</p>	<h1>VBZ Haltestelle, Verrohrung (Schema)</h1>		Normal	
	<h2>Grundriss / Schnitt M 1:75</h2>			
	Gezeichnet SNZ	Geprüft IIRP	Verantwortlich für den Inhalt VBZ Infrastruktur, Fachlead Fahrweg	
	Datum 31.05.2013	Format A4	Plan - Nr. <b>4540-980-470</b>	Index <b>B</b>
Dateipfad N:\Infrastruktur Projektierung\20_VBZ_Projektierungsrichtlinien\Haltestellen_Montagekatalog\DGN (Originale)				



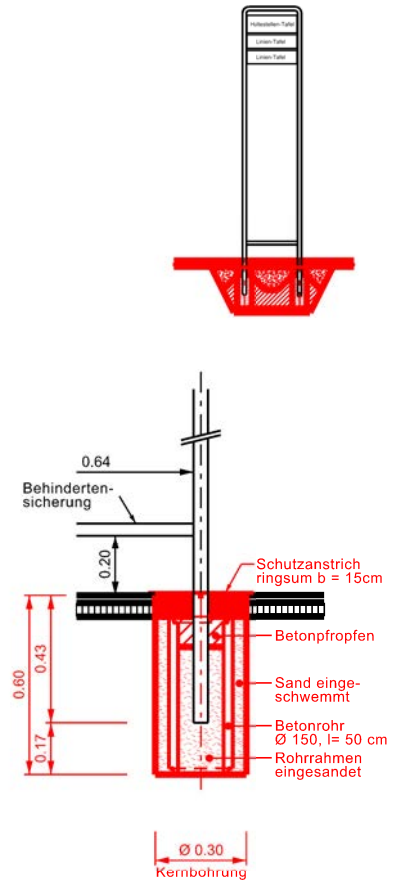
Änderungen				
Datum	Gezeichnet	Geprüft	Änderungen	Index
16.01.2020	IBVT-NB	IF	Plankopf aktualisiert, Textanpassungen im Plan	A

<b>Verkehrsbetriebe Zürich</b>  Unternehmensbereich Infrastruktur Luggwegstrasse 65 Postfach 8048 Zürich www.vbz.ch Ein Unternehmen der Stadt Zürich	<b>Standort Infoständer ST/NT und          taktil-visuelles Aufmerksamkeitsfeld          in der Agglomeration</b>			<b>Schema</b>
	Gezeichnet IBVT-NB	Geprüft IRHM	Verantwortlich für den Inhalt VBZ Infrastruktur, Fachlead Fahrweg	
	Datum 21.06.2017	Format A4	Plan - Nr. <b>4540-980-480</b>	Index <b>A</b>
	Dateipfad N:\Infrastruktur Projektierung\20_VBZ_Projektierungsrichtlinien\Haltestellen_Montagekatalog\DGN (Originale)			

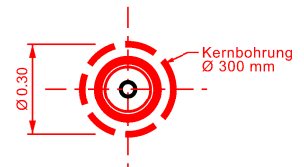
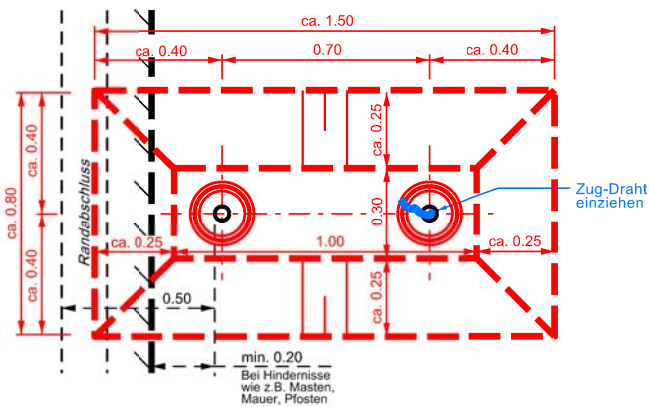




**Ausführung bei Gesamterneuerung**



**Ausführung bei Ersatz/Erweiterung**

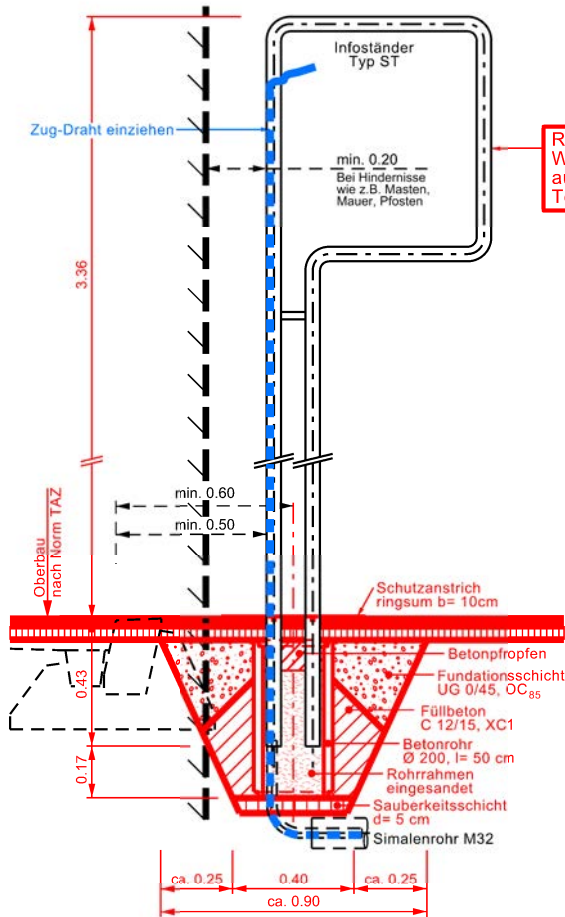


Versetzen Infoständer durch Unternehmer

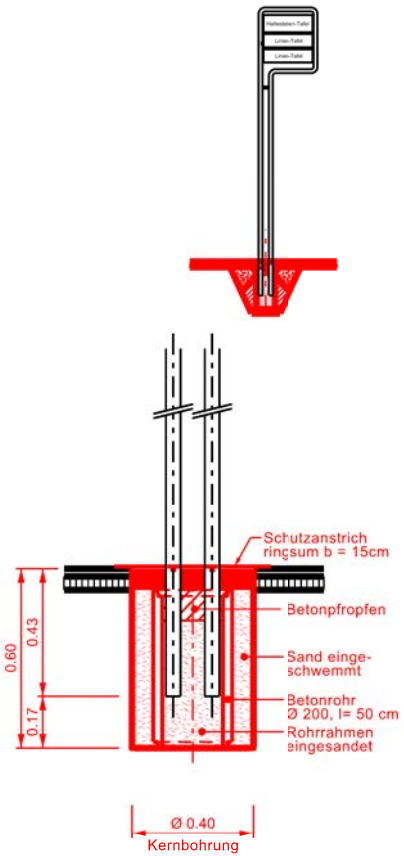
Änderungen				
Datum	Gezeichnet	Geprüft	Änderungen	Index
17.01.2020	IBVT-NB	IF	Zeichnungsanpassung ab Vorlage -401 SNZ. Neu Variante verlängerte Version für Region	A
...	...	...	...	...

<b>Verkehrsbetriebe Zürich</b>  Unternehmensbereich Infrastruktur Luggwegstrasse 65 Postfach 8048 Zürich www.vbz.ch Ein Unternehmen der Stadt Zürich		<b>VBZ Infoständer, Typ NT</b> <b>nur Region verwenden</b> <b>Normal</b> Grundriss / Längsschnitt M 1:25	
Gezeichnet SNZ	Geprüft IIRP	Verantwortlich für den Inhalt VBZ Infrastruktur, Fachlead Fahrweg	
Datum 31.05.2013	Format A4	Plan - Nr. <b>4540-980-481</b>	Index <b>A</b>
Dateipfad N:\Infrastruktur Projektierung\20_VBZ_Projektierungsrichtlinien\Haltestellen_Montagekatalog\DGN (Originale)			

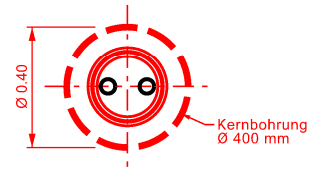
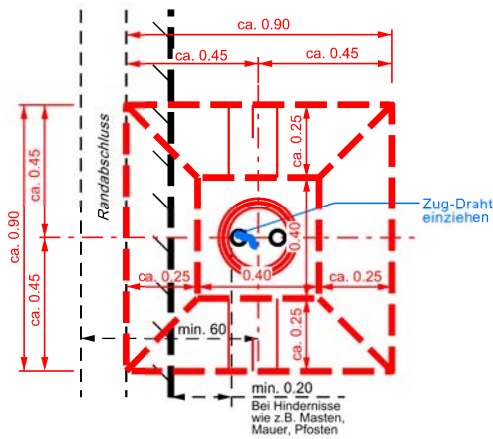




**Ausführung bei Gesamterneuerung**



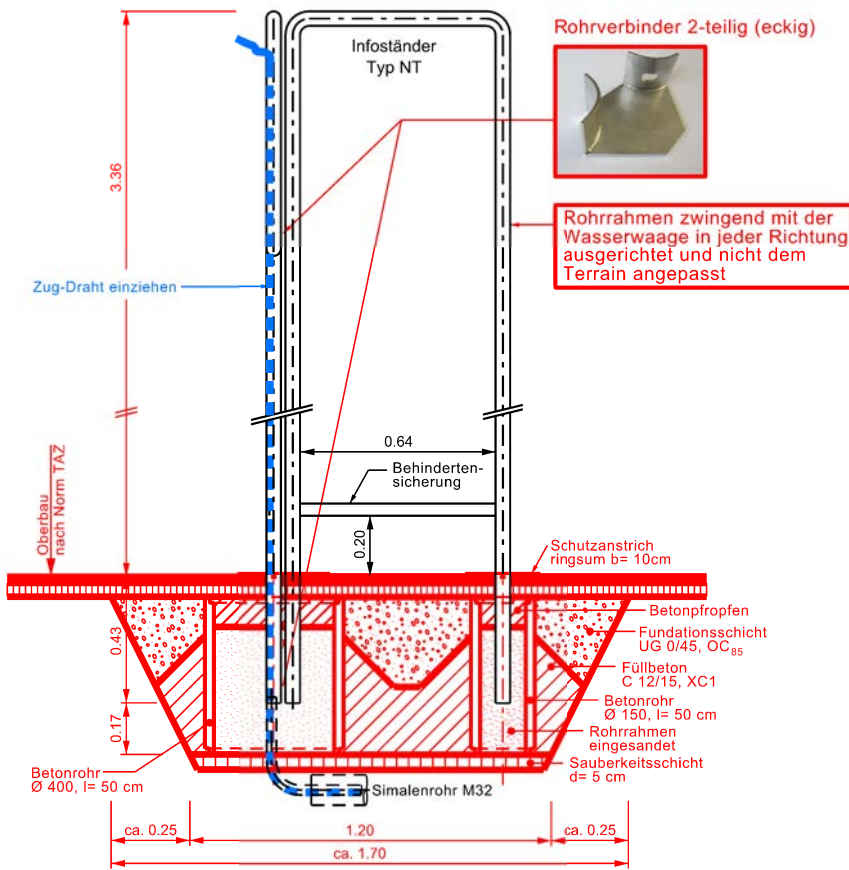
**Ausführung bei Ersatz/Erweiterung**



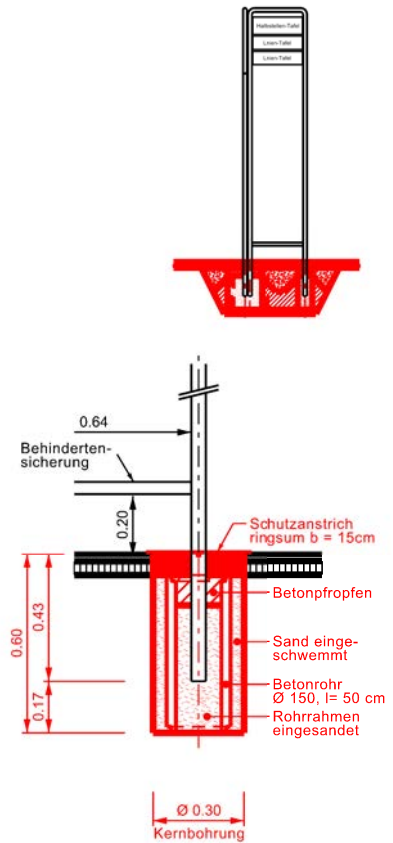
Versetzen Infoständer durch Unternehmer

Änderungen				
Datum	Gezeichnet	Geprüft	Änderungen	Index
17.01.2020	IBVT-NB	IF	Zeichnungsanpassung ab Vorlage -402 SNZ. Neu Variante verlängerte Version für Region	A
...	...	...	...	...

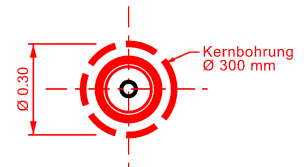
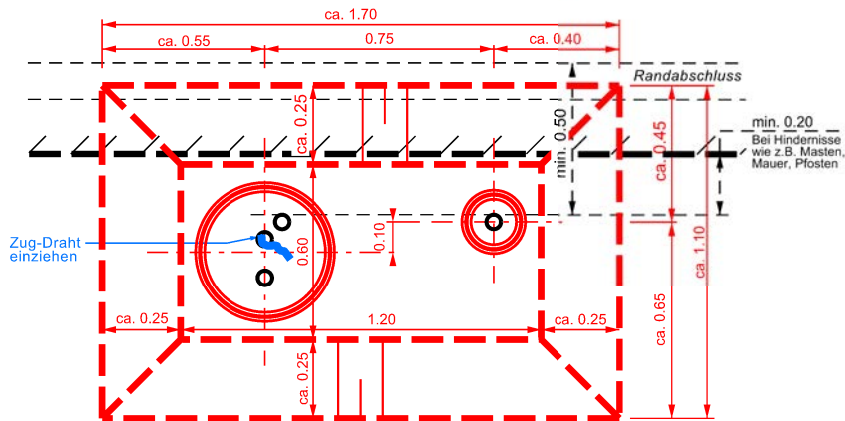
<b>Verkehrsbetriebe Zürich</b>  Unternehmensbereich Infrastruktur Luggwegstrasse 65 Postfach 8048 Zürich www.vbz.ch Ein Unternehmen der Stadt Zürich	<b>VBZ Infoständer, Typ ST</b> <b>nur Region verwenden</b> Grundriss / Längsschnitt M 1:25			<b>Normal</b>
	Gezeichnet SNZ	Geprüft IIRP	Verantwortlich für den Inhalt VBZ Infrastruktur, Fachlead Fahrweg	
	Datum 31.05.2013	Format A4	Plan - Nr. <b>4540-980-482</b>	Index <b>A</b>
	Dateipfad N:\Infrastruktur Projektierung\20_VBZ_Projektierungsrichtlinien\Haltestellen_Montagekatalog\DGN (Originale)			



**Ausführung bei Gesamterneuerung**



**Ausführung bei Ersatz/Erweiterung**



Versetzen Infoständer durch Unternehmer

Änderungen				
Datum	Gezeichnet	Geprüft	Änderungen	Index
17.01.2020	IBVT-NB	IF	Zeichnungsanpassung ab Vorlage -403 SNZ. Neu Variante verlängerte Version für Region	A
...	...	...	...	...

<b>Verkehrsbetriebe Zürich</b>  Unternehmensbereich Infrastruktur Luggwegstrasse 65 Postfach 8048 Zürich www.vbz.ch Ein Unternehmen der Stadt Zürich	<b>VBZ Infoständer, Typ ST / NT</b> <b>nur Region verwenden</b> Grundriss / Längsschnitt M 1:25			<b>Normal</b>
	Gezeichnet SNZ	Geprüft IIRP	Verantwortlich für den Inhalt VBZ Infrastruktur, Fachlead Fahrweg	
	Datum 31.05.2013	Format A4	Plan - Nr. <b>4540-980-483</b>	Index <b>A</b>
	Dateipfad N:\Infrastruktur Projektierung\20_VBZ_Projektierungsrichtlinien\Haltestellen_Montagekatalog\DGN (Originale)			